

Projet Campagnon

Avancement du projet et prochaines étapes



Le projet Campagnon consiste à **créer une plateforme d'échanges de services du quotidien dans les zones rurales et semi-rurales.**

Historique :

Ce projet est né d'un travail collaboratif avec une centaine d'acteurs de la filière. En effet, le déficit en offre de services de proximité dans les territoires ruraux et semi-ruraux constitue aujourd'hui un vrai frein à l'attractivité des métiers de la filière dans ces territoires.

« Campagnon » : un projet à vocation sociétale

Un enjeu social et sociétal d'aménagement du territoire	
<p>Les territoires ruraux sont perçus comme présentant de nombreuses contraintes :</p> <ul style="list-style-type: none"> un manque de services de proximité une désertification médicale un isolement croissant des acteurs, <p>alors que les métiers de la filière alimentaire se situent principalement en zones périurbaines et rurales.</p>	<div style="display: flex; align-items: center; justify-content: space-around;"> <div style="text-align: center;"> <div style="background-color: #ccc; border-radius: 50%; width: 40px; height: 40px; margin: 0 auto;"></div> <p>60%</p> </div> <div style="font-size: small;"> <p>C'est la distance supplémentaire par rapport aux urbains que doivent parcourir les ruraux pour accéder aux services de proximité*</p> </div> </div> <div style="display: flex; align-items: center; justify-content: space-around; margin-top: 20px;"> <div style="text-align: center;"> <div style="background-color: #ccc; border-radius: 50%; width: 40px; height: 40px; margin: 0 auto;"></div> <p>2 sur 3</p> </div> <div style="font-size: small;"> <p>C'est la proportion d'enfants en milieu rural qui doivent aller à l'école dans une autre commune que celle où ils résident**</p> </div> </div>

* [Rural Europe](#)
 ** [Economie et statistiques](#)

Une plateforme qui propose aux habitants des zones périurbaines et rurales une offre de services la plus complète possible

Un enjeu pour la filière et les territoires
<ul style="list-style-type: none"> Renforcer l'offre de services pour faciliter le quotidien des populations rurales et semi-rurales, recréer du « bien vivre » à la campagne pour conserver les populations Lever les freins à l'attractivité des métiers de la filière, notamment auprès des jeunes générations, pour pérenniser les emplois de la filière alimentaire Recréer de l'activité économique et dynamiser les territoires Favoriser l'économie sociale et solidaire, et recréer du lien entre les acteurs Contribuer à diminuer le nombre d'emplois non pourvus dans la filière agroalimentaire

Le projet :

Cette plateforme permettra de mettre en relation **offreurs** et **demandeurs** de services selon deux modalités :

- Un échange de services de **particulier à particulier** – gratuit ou payant au moyen de chèques emploi services
- Un échange de services de **professionnels à particuliers** – payant

La **première étape du projet** consiste à tester le dispositif sur **deux territoires pilotes** :

- Votre communauté de communes de Picardie Verte
- et la communauté de communes des Portes de Sologne (7 communes, 15 000 habitants)

Deux territoires pilotes sur lesquels tester le dispositif

2 territoires pilotes identifiés

- Communauté de communes de Picardie Verte
- Communauté de communes des Portes de Sologne



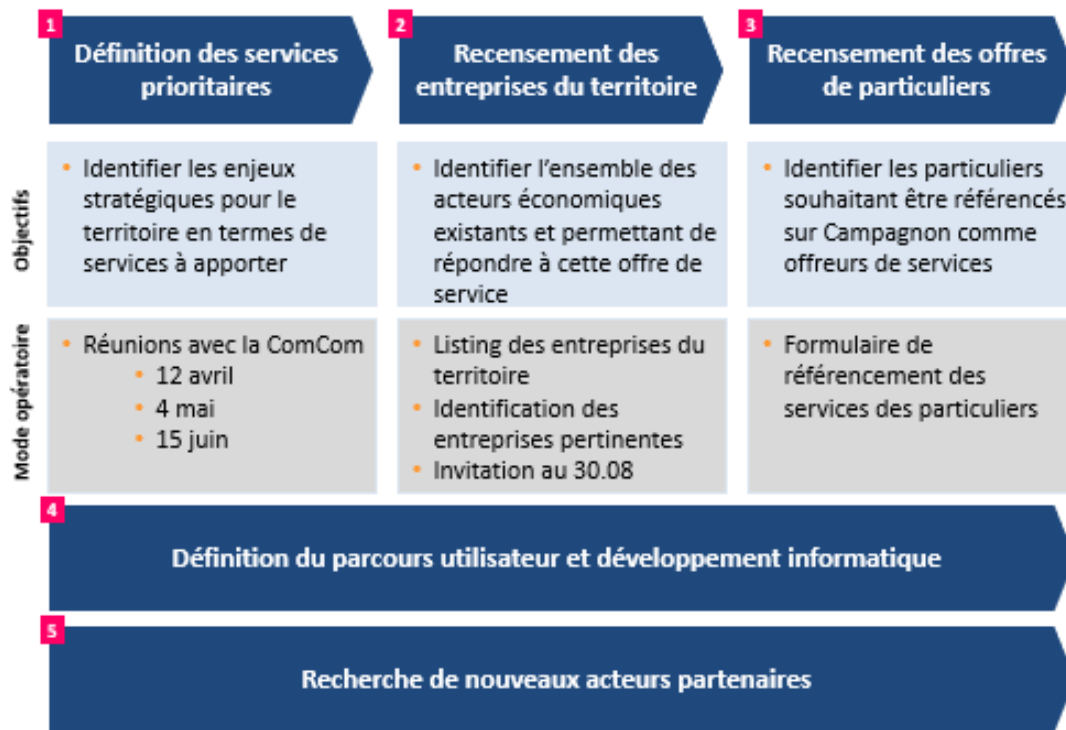
Avant un déploiement à l'échelle nationale



Ces pilotes devront permettre notamment :

- De tester les besoins en services sur deux territoires différents
 - De valider les modalités d'échanges de services
 - De finaliser le modèle économique

Les grands chantiers liés à la mise en place de ce projet :



Etat des lieux des actions engagées les 2 Communautés de communes pilotes :

Les travaux ont été lancés mi-avril et ont consisté à rassembler les élus et autres acteurs des Comcom pour **identifier les catégories de services prioritaires** à proposer sur la plateforme.

En effet, en vue du lancement de la plateforme d'ici mi-septembre, l'objectif est de concentrer les efforts sur les services les plus nécessaires dans les territoires, ce qui permettra de lancer le dispositif et générer rapidement du trafic, avant une diversification plus large après novembre prochain.

Les 4 catégories de services validées comme prioritaires sont les suivantes :



Sur chacune de ces catégories l'objectif a été ensuite de **recenser les entreprises** des communautés de communes capables de participer à cette offre de services.

Des réunions de sensibilisation sont en cours sur chacun des territoires pour expliquer aux entreprises le projet et les inviter à se faire référencer sur la plateforme.

Une deuxième étape consiste à **sensibiliser la population** :

- Envoi de flyers dans chaque boîte aux lettres
- Rédaction d'articles dans les journaux locaux
- Evènements et animations (marchés locaux, fêtes des artisans, etc)

Des formulaires en ligne sont d'ores et déjà disponibles pour référencer les besoins et offres de services, coté entreprises et coté particulier.