

Projet « Collectif RH »

Présentation du projet



Synthèse

Un Forum qui réunit tous les décideurs de l'agroalimentaire

- L'Open agrifood est le Forum annuel sur l'agroalimentaire responsable en France. Il a pour objectif de créer un lieu de rencontres et d'échanges entre tous les acteurs des filières de la chaîne agroalimentaire et de promouvoir la RSE

4 Groupes de travail qui ont fait émerger 16 projets

- Suite aux travaux menés dans le cadre de l'Open agrifood Initiatives en 2015, 4 Groupe de Travail (GT) thématiques ont été lancés avec l'objectifs d'identifier des projets innovants, porteurs d'avenir pour la filière agroalimentaire
- La séance collaborative de l'édition 2015 a fait émerger de nombreuses marques d'intérêt de la part des acteurs de la filière pour les 16 projets présentés par les groupes de travail. Afin de concrétiser ces idées, la phase d'incubation de ces projets est en plein lancement

1 projet clé pour l'attractivité des métiers à incuber

- Le projet de « **Collectif RH** » est issu des travaux dédiés à l'attractivité des métiers de la chaîne agroalimentaire
- Nous lançons la phase d'incubation de ce projet et cherchons à impliquer un maximum d'acteurs pour apporter une contribution intellectuelle sur ce projet. La 1^{ère} réunion de travail est programmée le **21 juin de 10h à 12h30**, dans les locaux du groupe Avril (11 rue de Monceau - Paris 8^{ème})
- Pour toute information complémentaire vous pouvez contacter :
Florence DUPRAZ - Directrice de l'Open agrifood / fdupraz@openagrifood-orleans.org

1

Contexte

Un projet issu de groupes de travail collaboratif



Open
Agrifood
2014



Open
Agrifood
2015



Incubation
2016



Etude
AgriFood 2030



Do Tank - Open Agrifood Initiatives



- Constat des enjeux et solutions pour les filières
- Identification des axes d'action prioritaires

- Mise en place de 4 **groupes de travail** sur ces axes d'action
- 5 réunions collaboratives entre avril et octobre 2015
- Co-construction de **projets de filière, innovants, à impact positif** et ayant une **acceptabilité sociale** avérée.

GT1 : Attractivité des métiers de l'agro-alimentaire

GT2 : Répondre aux nouvelles attentes des consommateurs

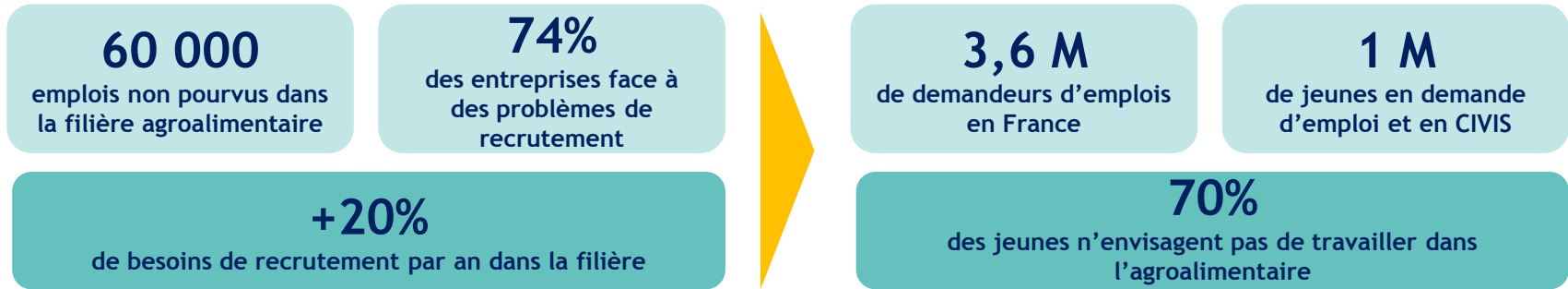
GT3 : Moderniser et adapter les systèmes de production, transformation et distribution

GT4 : Avancer avec l'agro-alimentaire 3.0

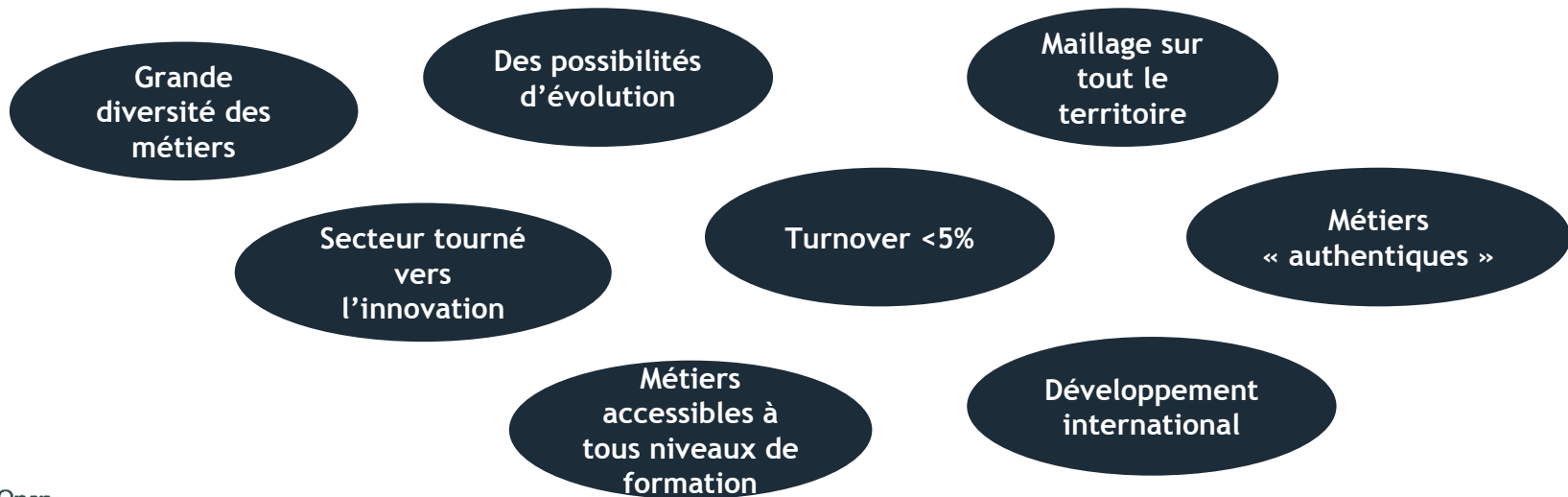
16 projets sur les 4 GT dont le Projet « Collectif RH » issu du GT1

Contexte de la création du projet

- Une filière agroalimentaire qui pâtit d'un déséquilibre entre l'offre et la demande...



- ...disposant pourtant de nombreux atouts, pour une génération en quête de sens



De nombreux leviers d'actions identifiés



**Mieux
communiquer**



pour revaloriser l'image de la filière, améliorer la connaissance des métiers et susciter des vocations



**Adapter les
formations**



pour répondre à l'évolution de ces métiers, aux besoins des recruteurs, et rendre les formations accessibles tout au long du parcours de vie



**Changer les
codes en
entreprise**



pour favoriser l'intégration des nouvelles ressources et fidéliser les talents

- 3 cibles à adresser:

Parents

Institutions

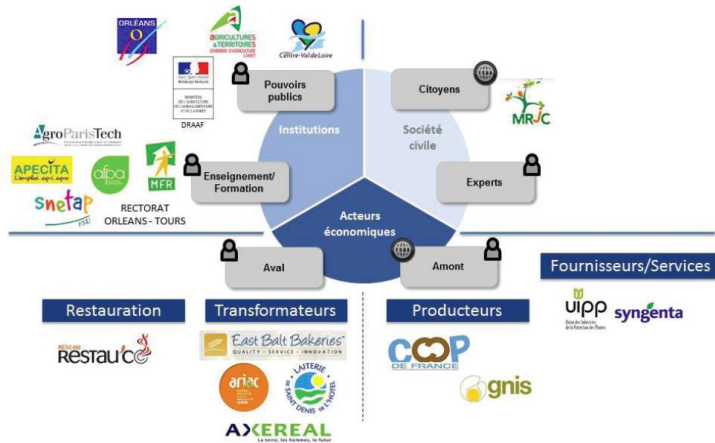
Jeunes

Contexte de la création du projet

GT1 : Attractivité des métiers de l'agro-alimentaire

4 pré-projets présentés lors de l'édition 2015 d'Open agrifood

Une co-construction à l'échelle de la filière
19 organisations réunies pour 5 sessions de travail
d'une demi-journée



Un constat partagé :

- Les entreprises agroalimentaires doivent s'organiser et se structurer pour trouver, ensemble, les solutions à leurs problématiques de gestion des ressources humaines

#1 LA JOURNÉE DES MÉTIERS DE L'AGROALIMENTAIRE

#2 UN JEU PEDAGOGIQUE « DU CHAMP À L'ASSIETTE »

#3 UN COLLECTIF « NOS FILIÈRES ONT DU TALENT »

#4 Conciergerie des campagnes

#3 UN COLLECTIF « NOS FILIÈRES ONT DU TALENT »



DESSCRIPTIF

Résultat: un collectif d'acteurs mobilisés pour faire émerger des solutions

Constitution d'un consortium d'acteurs (dirigeants et responsables des ressources humaines), chargés de définir des actions structurantes et développer des outils concrets pour répondre aux problématiques RH de la filière, pour faire connaître, attirer, intégrer, fidéliser les talents tout en anticipant les enjeux de demain. Ce collectif permettra entre autres:

III de favoriser l'échange de compétences (ex: création d'un LinkedIn de l'Agroalimentaire, et Contrat+ passeraillé...)

III de faire de la pédagogie sur les filières (ex: réaliser un MOOC « La vérité sur la filière »).

III de mettre en place des formations pour les dirigeants TPE.

(4) de définir les nouveaux codes des entrepreneurs de la filière ou encore

(5) de créer des outils permettant de faciliter le parcours des salariés (ex: créer un label Talents entrepreneurs, et un Passeport pour l'emploi).

AMBITION

Faire travailler les entreprises en réseau pour rapprocher les savoirs et savoir-faire, favoriser les synergies, échanger les bonnes pratiques, mutualiser les moyens et constituer une boîte à outils. Faire de l'agroalimentaire une filière connue et reconnue de tous comme pourvoyeur de talents pour les parcours qu'elle offre.

IMPACTS ENVIRONNEMENTAUX

Valoriser les bonnes pratiques environnementales et se faire un plus supplémentaire pour attirer les talents.

IMPACTS ÉCONOMIQUES

Favoriser la compétitivité de la filière en permettant d'échanger du coup-fort et de partager sa connaissance.

IMPACTS SOCIAUX/SOCIÉTAUX

Régénérer les acteurs de la filière en créant une communauté. Qualité « bien-être » en entreprise. Favoriser l'échange de bonnes pratiques RH.

2

Les premiers éléments de construction du projet « Collectif RH »

Présentation du projet

Ambition	<ul style="list-style-type: none">▪ Faire de l'agroalimentaire une filière connue et reconnue de tous, comme pourvoyeur de talents, pour les parcours qu'elle offre, pour les valeurs qu'elle porte
Objectifs du projet	<ul style="list-style-type: none">▪ Faire travailler les entreprises en réseau, pour rapprocher les savoirs et savoir-faire, favoriser les synergies, échanger les bonnes pratiques, mutualiser les moyens et faire émerger des solutions
Modalités envisagées	<ul style="list-style-type: none">▪ Ce Collectif sera constitué d'acteurs de la filière (dirigeants, responsables RH) constituant un véritable réseau d'échanges et de réflexion sur les solutions et outils à développer pour répondre aux problématiques RH de la filière▪ Ce collectif sera un lieu d'échanges privilégiés où les entreprises peuvent mettre en commun leurs besoins, expertises, bonnes pratiques, ressources et moyens, pour lever leurs difficultés et agir de façon coordonnée pour garantir la pérennité de la filière

Exemples de projets/solutions à développer par le Collectif



Des courts métrages révélant la réalité des métiers de la filière



Un Contrat Passerelle permettant une meilleure « mobilité » professionnelle des salariés



Un « Passeport pour l'emploi » facilitant l'échanges de compétences entre entreprises



Un « Label Tuteur » en entreprise valorisant les salariés impliqués dans l'intégration de nouvelles ressources



Un « LinkedIn de l'agroalimentaire »



Un Guide des Formations RH pour les dirigeants de TPE

Exemple d'initiatives à benchmarker

Club I3A : Club de dirigeants de la filière en Champagne Ardenne



Consortium d'acteurs

HISTORIQUE DU PROJET



- Créé à Troyes en 2006 sur la forme d'une association
- Objectifs: répondre au besoin des entreprises locales
 - d'être plus visibles et entendues, tant auprès des collectivités, des pouvoirs publics, que des grands donneurs d'ordre
 - de créer une force collective pour trouver des solutions à leurs problématiques notamment RH

DÉTAILS ET FONCTIONNEMENT DE L'INITIATIVE



- Le Club rassemble 51 adhérents, de la TPE au grand groupe, de l'amont à l'aval, du monde coopératif au secteur privé

3 missions principales:

- fédérer et représenter les IAA de Champagne-Ardenne et en animer le réseau
- promouvoir les produits, métiers et entreprises des IAA de Champagne-Ardenne
- contribuer à l'implantation de nouvelles entreprises

RÉSULTATS & IMPACTS



Création de 2 structures dédiées aux enjeux RH :

- **Convergence:** un groupement d'employeurs permettant notamment de partager des compétences entre plusieurs entreprises
- **l'IFRIA :** un organisme de formation spécialisé dans les métiers de production agroalimentaire, notamment utile pour la formation initiale des jeunes, souvent par la voie de l'apprentissage

3

Présentation de la phase d'incubation

Objectifs



DEFINIR le PLAN D'ACTION

- Identifier les initiatives similaires et les points de différenciation du projet
- Définir les contours du projet
- Identifier les différentes étapes et acteurs à impliquer dans le développement du projet
- Evaluer le budget associé aux différents scénarii

INCUBATION

Pilotage Open agrifood / GreenFlex

« Collectif RH »

Organiser un consortium d'acteurs chargés de définir des cations structurantes et développer des outils concrets pour répondre aux problématiques RH de la filière



ENGAGER LES ACTEURS

- Présenter le projet aux potentiels acteurs partenaires et susciter leur engagement
- Formaliser le plan d'action pour la création de l'application
- Organiser la transition pour garantir le bon déroulement de la phase opérationnelle

DEVELOPPEMENT

Pilotage par les acteurs porteurs de projet



EXPERIMENTER ET DEPLOYER

- Etablir la feuille de route de ce Collectif (ambition, objectifs, acteurs à impliquer)
- Identifier les priorités d'actions et projets pilotes

Typologies d'acteurs à impliquer pour l'incubation

Experts des Ressources Humaines

- Cabinets spécialisés
- Acteurs de l'emploi et du recrutement

Industriels de la filière

- Entreprises l'amont agricole
- Entreprises de la transformation, distribution, restauration

Professionnels de la formation

- Ecoles de formation
- Organismes de formation professionnelle

Acteurs publics

- Institutions publiques
- Collectivités locales
- Agences de développement

Associations / Autres organismes

- Fédérations des industries agroalimentaires
- Associations locales
- Acteurs de l'emploi

Les acteurs déjà engagés dans le projet

The logo for 'Avril' features the word 'Avril' in a bold, dark brown sans-serif font. The letter 'v' is stylized with a yellow sun-like shape above it and two dark brown leaf-like shapes below it, suggesting a connection to agriculture or nature.

Rejoignez nous sur un projet ambitieux et décisif pour la filière agroalimentaire!
Première réunion :
le 21 juin de 10h00 à 12h30
Chez Avril - 11 rue de Monceau, Paris 8e

Si dans votre réseau professionnel, vous pensez à des personnes susceptibles d'être intéressées par ce projet, n'hésitez pas à leur transmettre cette invitation!

Florence DUPRAZ
Directrice de l'Open agrifood
fdupraz@openagrifood-orleans.org - 06 20 55 89 19