

SOLAAL

SOLidarité des producteurs **Agr**icoles et
des filières **AL**imentaires



Association reconnue d'intérêt général

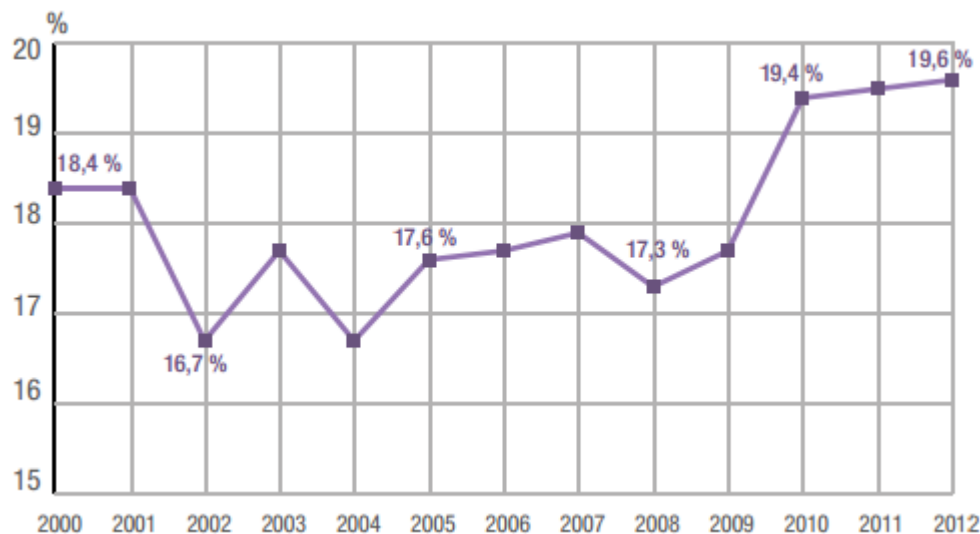
Créée le 29 mai 2013

Open Agrifood 19 novembre 2015

UN CONTEXTE ALARMANT

- **8,5 millions de Français en-dessous du seuil de pauvreté (14 % de la population)**

Évolution du taux de pauvreté des enfants entre 2000 et 2012

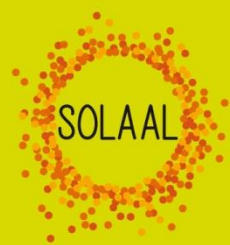


LA FRACTURE ALIMENTAIRE

- **3,5 millions** ont recours à l'aide alimentaire :
 - Souvent l'unique source d'approvisionnement
 - Augmentation des > 65 ans et des familles monoparentales



- **montée des pathologies** liées au manque d'équilibre nutritionnel
Seulement 6,5% consomment des fruits et légumes cinq fois par jour ou plus



« Je ne supporte pas que les gens ne puissent pas manger à leur faim dans mon pays »

Jean-Michel Lemétayer

Juillet 2013

LES ACTEURS

- **Une aide publique stationnaire** sur le plan européen et national

- **Des fonctionnements associatifs différents**
 - **Un grossiste** : les Banques alimentaires
 - Approvisionnement **en nature** : les Banques alimentaires
 - **Achat et dons** en nature : tous les autres
 - **Un fonctionnement saisonnier** pour Les Restos du cœur

- **18 associations nationales habilitées**
de taille variable

18 ASSOCIATIONS HABILITÉES PAR ARRÊTÉ MINISTÉRIEL

- Association nationale de développement des épiceries solidaires ANDES
- Association nationale de prévention en alcoologie et addictologie
- Croix-Rouge française
- FASTI
- Fédération de l'entraide protestante
- Fédération française des banques alimentaires
- Fédération nationale des paniers de lamer
- Fondation Abbé Pierre pour le logement des défavorisés ;
- Fondation de l'Armée du Salut
- Imagine 84
- Les Œuvres hospitalières françaises de l'ordre de Malte, dites ordre de Malte France ;
- Les Petits Frères des pauvres ;
- Les Restaurants du cœur - Les Relais du cœur
- Réseau Cocagne
- Revivre dans le monde
- Secours populaire français
- Secours catholique
- Société de Saint-Vincent-de-Paul

LES FREINS ET MARGES DE PROGRÈS

- **Peu de connaissance** des types de **dons** (en nature, logistiques)
- Le **don** est **chronophage**
- **Des gisements** insuffisamment exploités (écarts de tri, refus de palette)
- **Manque** de **régularité** et de **diversité** des produits donnés
- Difficulté de prise en charge **logistique**

SOLAAL EN RÉSUMÉ

- **Contribuer à l'alimentation des plus démunis**, via les associations d'aide alimentaire nationales habilitées
- **Renforcer et compléter l'existant**
- **Faciliter le lien** entre donateurs et associations d'aide alimentaire
- **Une démarche partenariale**

OBJECTIFS

- Renforcer l'**engagement** des acteurs de chaque filière
- Faciliter l'**organisation** des dons
- Lutter contre le **gaspillage** alimentaire
- Contribuer à l'équilibre **nutritionnel**

DES ACTIONS TRANSVERSALES

- **Informer et mobiliser**
Pourquoi et comment donner
Création de la Journée nationale du don agricole
- **Fiscalité** du don agricole
Dispositif obtenu pour les dons de lait, les dons d'œufs, de céréales
- **Comité de liaison** qui réunit les associations d'aide alimentaire nationales habilitées



JOURNÉE NATIONALE
DU DON AGRICOLE
JEUDI 17 SEPTEMBRE 2015



Sous le haut patronage du Ministère
de l'Agriculture, de l'Agroalimentaire
et de la Forêt

DES ACTIONS DE PROXIMITÉ

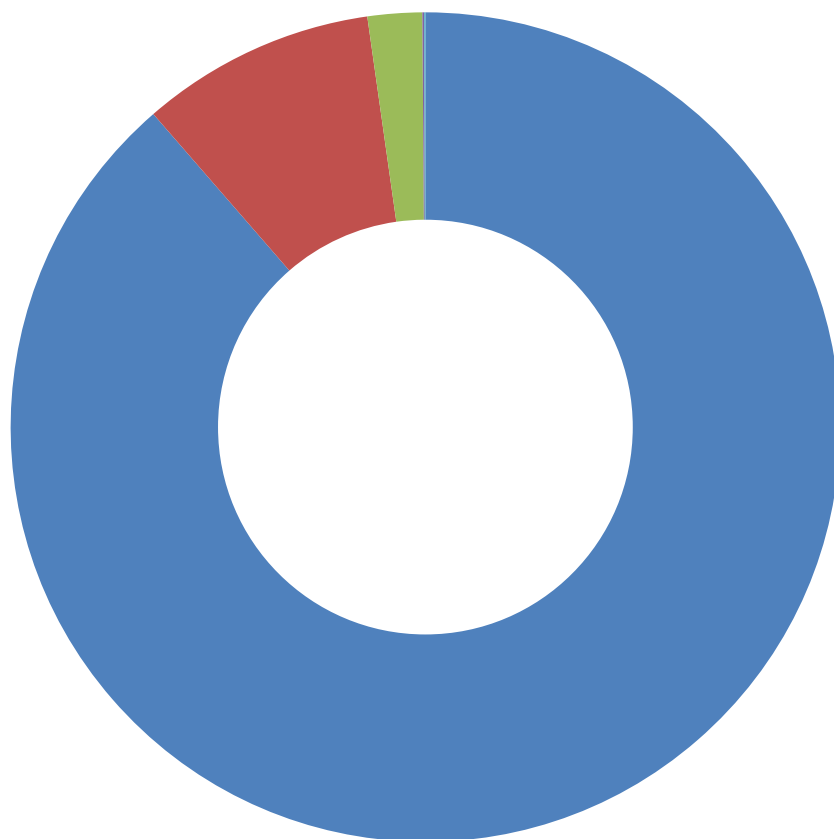
- **Mettre en réseau les acteurs locaux** : 13 relais locaux SOLAAL
- **Des actions pilotes et à petite échelle** :
 - plateforme logistique dédiée à l'aide alimentaire, en partenariat avec Tours +
 - Glanage en champ encadré avec l'UDAF 45 : prix antigaspi 2014
- **Contribuer au bon acheminement des produits**

Expérimentation en Bretagne avec la Fondation Carrefour pour optimiser les flux logistiques des camions du groupe

13 RELAIS RÉGIONNAUX DE SOLAAL



DONS : BILAN DE MAI 2013 À SEPTEMBRE 2015



■ fruits ■ légumes ■ pâtes ■ viandes ■ œufs

- 4266 tonnes distribuées
- soit 8,5 millions de repas
- dont 98 % de produits frais
- Un rôle actif à la suite de l'embargo russe

PROFITER DE L'AIDE ALIMENTAIRE POUR...

- **restituer l'estime de soi**
- **créer du lien**
- **développer l'éducation sur l'usage du produit**
- **renforcer la mixité culturelle via l'échange des recettes**

LES REPONSES PROFESSIONNELLES/PUBLIQUES

- ***Alimentation atout prix***

Un outil pour les accueillants et les bénéficiaires

CERIN /INPES

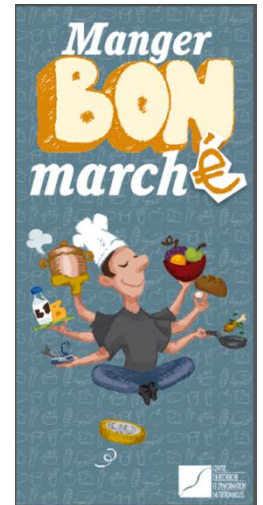


- ***Légumady***

Un jeu pour les bénéficiaires

Un moment « autour de la table » où chacun peut partager sa culture et faire profiter les autres de ses expériences.

Interfel, Unilet, ANDES, Ministère de l'Agriculture



LES INITIATIVES DES ASSOCIATIONS

■ Banques alimentaires

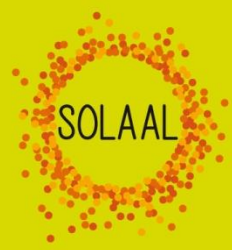
- Cuisiner est « *un moyen de faire des économies* ».
- Une cuisinette mobile
Partenaire CNIEL

■ A.N.D.E.S.

« *En cuisinant pour les autres, on discute (beaucoup), on échange (sur tout), on rit (souvent), on pleure (parfois)... bref, on vit. »*



**La pauvreté ne doit pas entretenir
une alimentation pauvre
ni des déséquilibres alimentaires
entraînant la maladie
et la perte d'estime de soi**



CONTACT SOLAAL

01 53 83 47 89

dons@solaal.org

Rejoignez-nous sur **www.solaal.org** ou **#SOLAAL_**

LÉGUMADY : JEU DE PLATEAU COLLABORATIF



- Un moment « autour de la table » où chacun peut s'exprimer sur soi, ses origines, ses ressentis... partager sa culture et faire profiter les autres de ses expériences...

- 800 boîtes diffusées entre 2013 et 2015 vers les structures associatives et caritatives et organismes favorisant le dialogue et l'action vers les populations bénéficiant de l'aide alimentaire.



LÉGUMADY : KIT D'ANIMATION SENSORIEL



 **Élémentaire mon cher légume!** 5

Découvrir les légumes à la loupe.

Positionner une loupe sur des légumes afin de les découvrir autrement, en s'amusant.

Sens	La vue
Méthode	Observation
Matériel	Loupe + légumes
Lieu	Indifférent
Nombre de participants	Entre 1 et 5
Durée	De 3 à 15 mn



Intentions

En posant une loupe au-dessus d'un légume choisi, vous allez attirer le regard des participants sur un détail qui pourra les amener à reconnaître leur vision et leur perception de ce légume.

Notions abordées

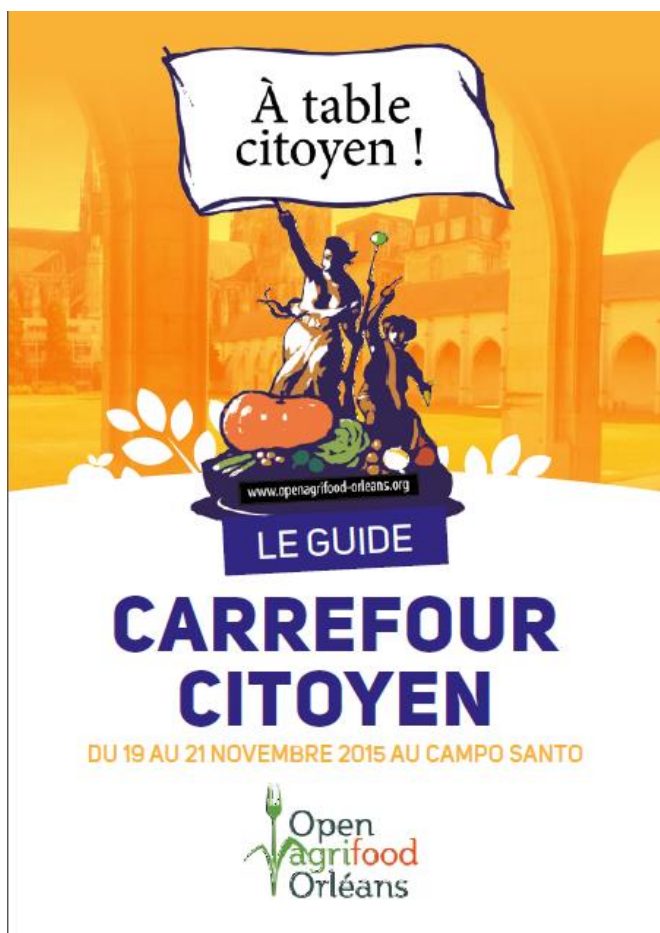
Et si je regarde de plus près ? Aurais-je toujours cette même « vision » ? Souvent nous portons un jugement sur un aliment, sur une chose, sur une personne, mais à quoi tient-il ? Est-il fondé ?

La perception visuelle d'un légume peut être modifiée par une observation plus précise. Ce légume, banal pour certains, peut devenir « extraordinaire » grâce à ce nouveau regard.

 Préparation	• De 1 à 5 min • Installer des légumes et des loupes, sur des tables, en lignés...
 Astuce	• Prévoir un bon découpage
 Pour poursuivre	• De quel légume parle son imagination: le légume devant nous... qui est-il sous ce regard différent ?
 Émulate	• Animations 4 - 5 - 6



SENSIBILISATION AGRIFOOD



À table citoyen !

www.openagrifood-orleans.org

LE GUIDE

CARREFOUR CITOYEN

DU 19 AU 21 NOVEMBRE 2015 AU CAMPO SANTO

Open agrifood Orléans

Acteurs Alimentation Responsable et solidaire

Les acteurs qui œuvrent pour une alimentation responsable et solidaire sont présents sur le Carrefour Citoyen.

A.D.H.E.N.

L'Association pour le Développement de l'Hygiène et l'Équilibre Nutritionnel a pour but d'améliorer la qualité nutritionnelle des repas servis au sein de la restauration à caractère social.



A.N.D.E.S.

L'Association Nationale de Développement des Epiceries Solidaires est l'un des principaux réseaux d'aide alimentaire français. Elle soutient le développement des épiceries solidaires.



BLEU BLANC CŒUR

L'association a pour mission d'améliorer et de contrôler la qualité de la nourriture des animaux pour offrir, au final, des aliments savoureux aux consommateurs.



ENGIE

X



F.E.B.A.

La Fédération Européenne des Banques Alimentaires a pour but de donner à toute personne en Europe une alimentation suffisante et équilibrée.



FONDATION PILEJE

Elle a pour but de promouvoir le rôle de l'alimentation pour préserver la santé, réduire les risques de maladies et améliorer le bien-être.



Des mini-conférences sont organisées pour les rencontrer et découvrir leurs actions !



Ensemble pour une alimentation responsable !



GOOD PLANET

GoodPlanet.org

Good Planet est une organisation promouvant l'écologie et le développement durable, créée en 2005 par Yann Arthus-Bertrand.

GREEN CROSS

Son but est d'apporter de l'aide environnementale rapidement et de façon simple en cas de catastrophes écologiques.



RESTAU'CO

RESTAU'CO

L'association regroupe les acteurs de la restauration collective. Son but est d'améliorer leurs pratiques et de valoriser leurs métiers.

SECOURS POPULAIRE

L'association s'est donnée pour mission d'agir contre la pauvreté et l'exclusion en France et dans le monde.



T.F.T.

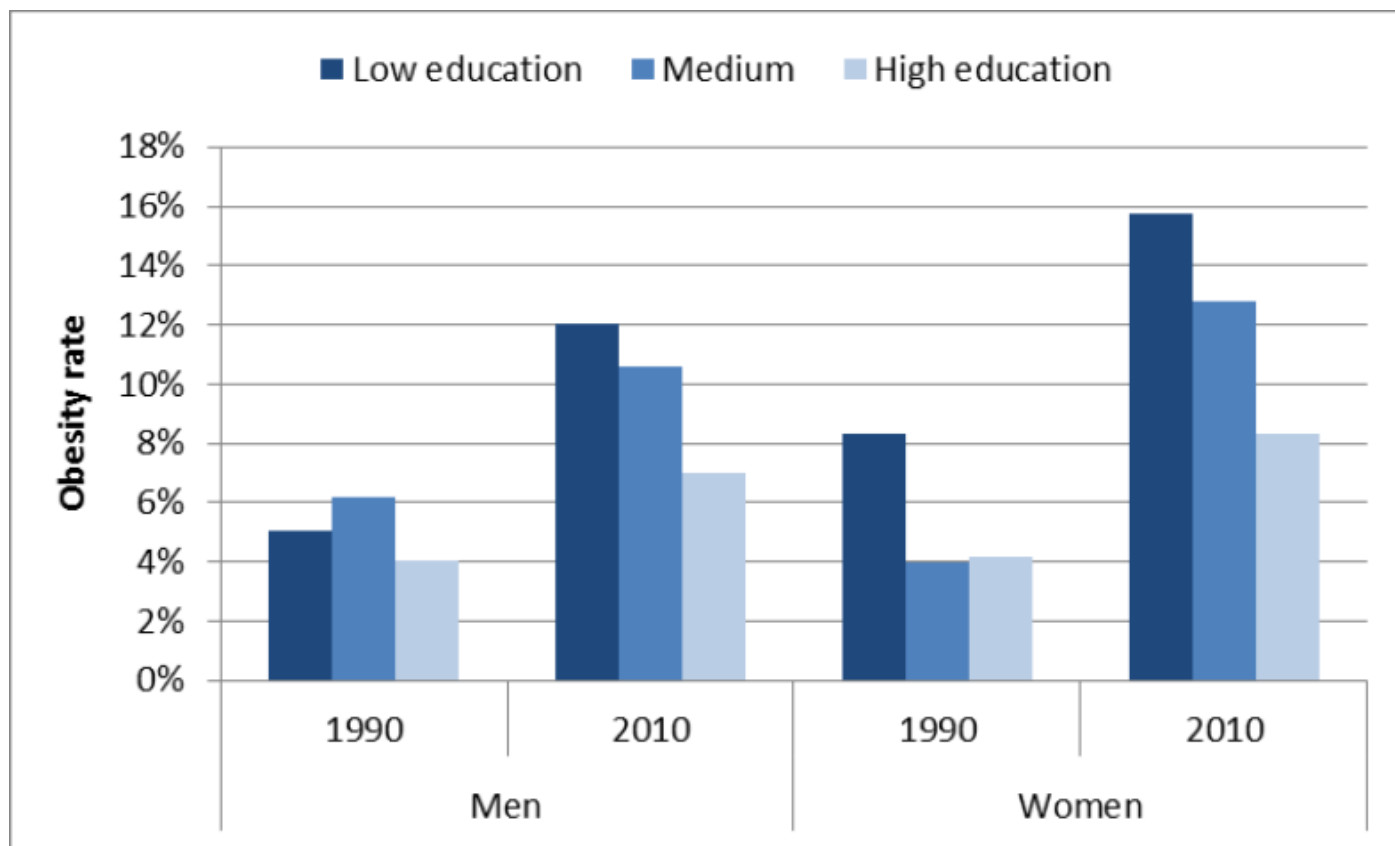
tft

The Forest Truth travaille dans les forêts, les exploitations agricoles et les usines pour aider à créer des produits qui respectent l'environnement et améliorent la vie des populations locales.

Les acteurs qui œuvrent pour une alimentation responsable et solidaire sont présents sur le Carrefour Citoyen.

PRÉVALENCE DE L'OBÉSITÉ SELON LE NIVEAU D'ÉDUCATION EN 1990 ET 2010

HOMMES ET FEMMES FRANCE



Source: Estimations de l'OCDE basées sur l'Enquête Santé Protection Sociale.

Note: Probabilités ajustées d'être obèse calculées pour des hommes et femmes de 40 ans en ajustant sur le statut marital, la situation d'emploi et la consommation de tabac.

FORMATION DES INTERVENANTS DE L'AIDE ALIMENTAIRE : ÉVALUATION DU DISPOSITIF INPES 2013

BILAN QUANTITATIF DU DISPOSITIF

Nombre de régions concernées	20
Nombre total de personnes formées	946
..... dont salariés	538
..... dont bénévoles	408
Nombre de structures concernées	653

FRÉQUENCE DES ACTIONS PROPOSÉES BILAN INPES 2013

