

Rapport d'Activité

2015



Open agrifood Orléans
Cité de l'agriculture
13 Av. des Droits de l'Homme
45921 Orléans Cedex 9
02.38.71.95.83

Sommaire

Préambule

1ere Partie – L'association et le rapport financier.....P.1

1. Gouvernance
2. Renforcement de l'équipe
3. *Rapport financier*

2eme Partie – Les temps fortsP.2

1. SIA
2. Conférences de presse
3. Visites
4. Conférences de lancement
5. Exposition ESAD
6. Open chefs

3eme partie – Open agrifood : le ForumP.5

1. 2 jours de conférences
2. Les carrefours
3. Les volontaires
4. Le concours jeune

4e partie – Open agrifood Initiatives – Les projets

1. La genèse
2. Les groupes de travail
3. Les projets

5e partie : Edition 2016 !

1. Nouvelle gouvernance
2. Thématique
3. 2000 emplois 2000 sourires
4. Les projets

Préambule

L'association Open agrifood est à la fois l'organisateur d'une manifestation annuelle, en novembre à Orléans, le Forum, où tous les acteurs de la filière agroalimentaire viennent se rencontrer, échanger et partager sur des sujets liés à leur activité professionnelle.

L'Open agrifood est aussi à l'origine d'un travail collaboratif mené au fil du temps sur des projets clés multi acteurs et innovants, visant à faire émerger des idées neuves pour une alimentation responsable.

Le Forum 2015, centré sur l'alimentation citoyenne, s'est soldé par un vrai succès malgré les événements de novembre qui en ont perturbé le bon déroulement (absence regrettée de 1000 jeunes qui n'ont pu venir participer aux échanges).

Quelques chiffres :

- ❖ 2 200 inscrits
- ❖ 82 intervenants
- ❖ 16 projets collaboratifs
- ❖ 1 séance de travail réunissant 400 acteurs

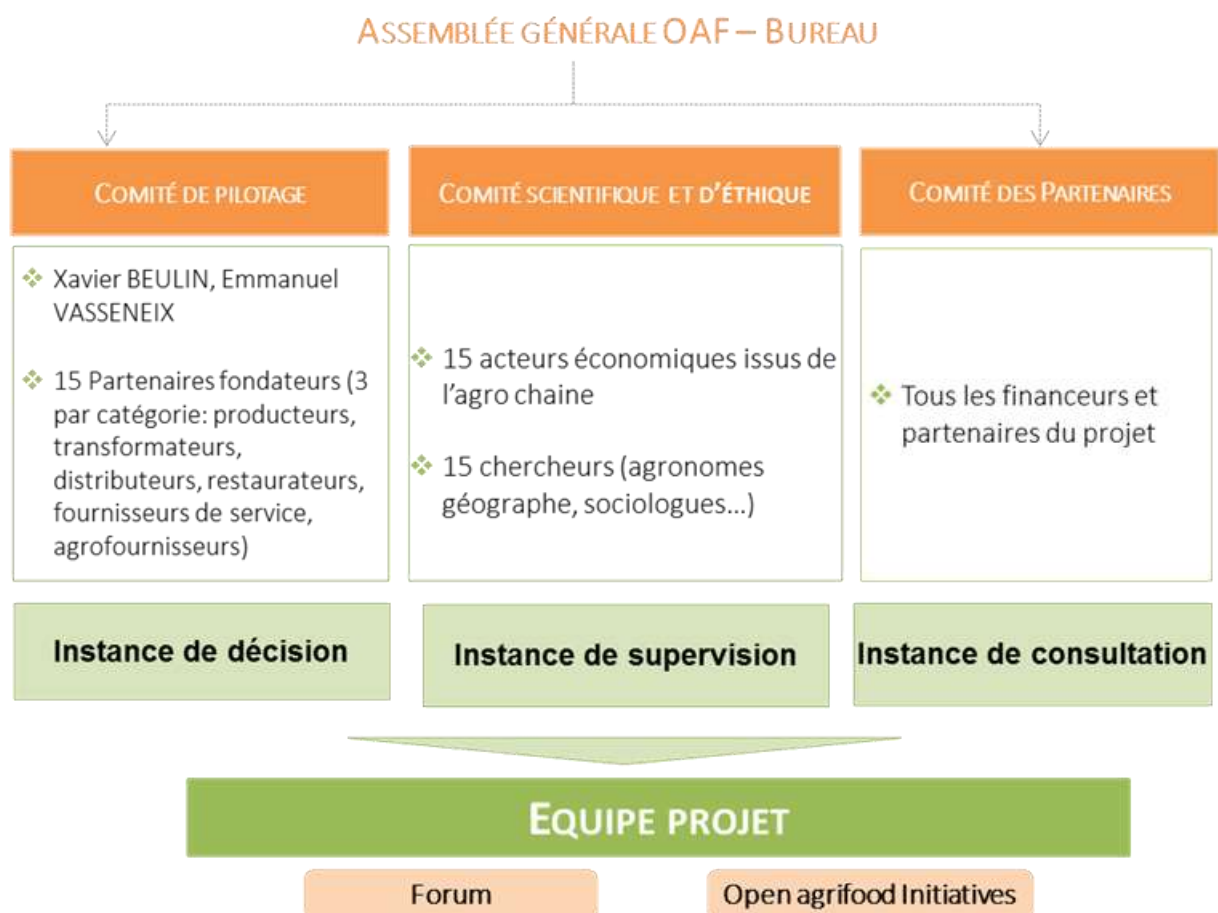
1ère PARTIE : L'ASSOCIATION ET LE RAPPORT FINANCIER



1. Gouvernance

Les statuts de l'Association ont été revus pour faire entrer dans le conseil d'Administration les Partenaires Fondateurs du Forum et pour donner un statut systématique d'adhérent à toute organisation apportant une aide financière.

Un nouveau schéma de gouvernance a été établi :



Le Conseil d'Administration s'est réuni 4 fois sur l'année aux dates suivantes :

- ➔ Le 20 avril 2015
- ➔ Le 4 juin 2015
- ➔ Le 21 septembre 2015
- ➔ Le 15 janvier 2015

2. Renforcement de l'équipe :

Deux salariées ont été recrutées en CDI : l'une pour la gestion des sujets liés à la communication sur le Forum et l'association. La seconde pour la gestion des comptes, le volet administratif et la gestion événementielle du Forum.

Une troisième personne en CDD s'est occupée de l'organisation logistique (hôtellerie, billets d'avion, carrefour citoyen) durant 4 mois avant le Forum.

3. Rapport financier

Bilan

| | Brut | Amortissements Dépréciations | Net au 31/12/15 | Net au 31/12/14 |
|---|-------------------|---------------------------------|--------------------|--------------------|
| ACTIF | | | | |
| Immobilisations incorporelles | | | | |
| Autres immob. incorporelles / Avances et acom | 9 000,00 | 3 430,00 | 5 570,00 | 7 370,00 |
| Immobilisations corporelles | | | | |
| Immobilisations financières | | | | |
| ACTIF IMMOBILISE | 9 000,00 | 3 430,00 | 5 570,00 | 7 370,00 |
| Stocks | | | | |
| Créances | | | | |
| Usagers et comptes rattachés | 120 325,00 | | 120 325,00 | 52 235,92 |
| Autres créances | 42 777,01 | | 42 777,01 | |
| Divers | | | | |
| Disponibilités | 162 609,75 | | 162 609,75 | 39 322,19 |
| ACTIF CIRCULANT | 325 711,76 | | 325 711,76 | 91 558,11 |
| COMPTES DE REGULARISATION | | | | |
| | | | | |
| TOTAL DE L'ACTIF | 334 711,76 | 3 430,00 | 331 281,76 | 98 928,11 |

| | Net au 31/12/15 | Net au 31/12/14 |
|---|--------------------|--------------------|
| PASSIF | | |
| Report à nouveau | 62 796,53 | 62 796,53 |
| RESULTAT DE L'EXERCICE | -2 888,50 | |
| FONDS PROPRES | 59 908,03 | 62 796,53 |
| Fonds associatifs avec droit de reprise | | |
| AUTRES FONDS ASSOCIATIFS | | |
| PROVISIONS POUR RISQUES ET CHARGES | | |
| FONDS DEDIES | | |
| Emprunts obligataires convertibles | | |
| Emprunts et dettes auprès des établissements de crédits | | |
| Dettes fournisseurs et comptes rattachés | 189 825,23 | 30 963,58 |
| Dettes fiscales et sociales | 26 374,50 | 5 168,00 |
| Autres dettes | 1 152,00 | |
| Produits constatés d'avance | 54 022,00 | |
| DETTES | 271 373,73 | 36 131,58 |
| ECARTS DE CONVERSION | | |
| | | |
| TOTAL DU PASSIF | 331 281,76 | 98 928,11 |

Compte de Résultat

| | du 01/01/15 au 31/12/15 12 mois | du 01/01/14 au 31/12/14 12 mois |
|-------------------------------------|---------------------------------------|---------------------------------------|
| PRODUITS | | |
| Produits | 462 009,52 | |
| Subventions d'exploitation | 151 538,91 | |
| Autres produits | 2 100,19 | |
| Total | 615 648,62 | |
| CONSOMMATION M/SES & MAT | | |
| Autres achats & charges externes | 546 426,03 | |
| Total | 546 426,03 | |
| MARGE SUR M/SES & MAT | 69 222,59 | |
| CHARGES | | |
| Impôts, taxes et vers. assim. | 88,10 | |
| Salaires et Traitements | 53 249,23 | |
| Charges sociales | 16 133,33 | |
| Amortissements et provisions | 1 800,00 | |
| Autres charges | 840,43 | |
| Total | 72 111,09 | |
| RESULTAT D'EXPLOITATION | -2 888,50 | |
| Résultat financier | | |
| RESULTAT COURANT | -2 888,50 | |
| Résultat exceptionnel | | |
| RESULTAT DE L'EXERCICE | -2 888,50 | |

2ème PARTIE : LES TEMPS FORTS DE L'ASSOCIATION



1. SIA 2014

Le 21 février 2015, Xavier BEULIN et Erik ORSENNA ont présenté l'Open agrifood et ses objectifs sur le stand de l'APCA.

2. Conférences de presse

Deux conférences de presse se sont tenues le 8 juin 2015 à Orléans et le 22 octobre 2015 à Paris dans les locaux de l'ANIA, en présence de Xavier BEULIN et d'Erik ORSENNA.

Ces deux conférences avaient pour objectif de donner RDV aux journalistes au Forum, en novembre, en leur présentant le programme et en faisant un point d'avancement sur les groupes de travail de l'Open agrifood Initiatives.

3. Visite de la Coopérative de Boisseaux et du site de Marnay Energie

Ces deux visites, en juin 2015, ont réuni une dizaine de participants, qui ont été vivement intéressés par la découverte des rouages d'une coopérative et d'un site de méthanisation à la ferme.

4. Conférences de lancement

Ces conférences, qui ont eu lieu le 21 septembre 2015 sur Orléans et le 29 septembre 2015 sur Paris, avaient pour objectif de mobiliser les partenaires du projet et les journalistes sur les 2 dates de novembre et de leur donner envie de venir en leur dévoilant les principaux intervenants.

5. Exposition photo réalisée par l'ÉSAD

Cette exposition a mis en valeur les travaux photographiques des étudiants en 2ème année design visuel et graphique de l'ÉSAD Orléans, encadrés par Laurent Baude, enseignant en photographie et images imprimées



Gâchis, gaspis et autres désordres alimentaires, Regards d'étudiants de l'ÉSAD Orléans

6. Open Chefs

Un concours original organisé par l'ARIAC et la CAISSE D'ÉPARGNE CENTRE LOIRE qui met les industries agroalimentaires au cœur de la gastronomie.

3 catégories:

- ❖ les apprentis cuisiniers
- ❖ Les professionnels
- ❖ Le grand public



La finale avec l'épreuve pratique des 3 catégories a eu lieu le 13 novembre 2015.

La remise des prix s'est déroulée lors de la soirée du Forum, le 18 novembre.

3ème PARTIE : 18 & 19 NOVEMBRE – LE FORUM



1. 2 jours de conférences

MERCREDI 18 NOVEMBRE

| | | | |
|----------------|---|---|----------------------------|
| | PLÉNIÈRE INTERNATIONALE > Théâtre | | |
| 08h30 12h30 | Des chemins vers l'autosuffisance alimentaire <i>6 speakers venus de tous les continents viennent témoigner d'initiatives originales pour nourrir leurs populations</i> | | |
| 13h30 14h30 | Déjeuners thématiques ou Déjeuner libre ou Visite guidée de la ville d'Orléans | | |
| 15h00 16h30 | Colloque Pathé Cinéma Le gaspillage alimentaire animé par Bruno REBELLE (TRANSITIONS-DD) | Carrefour de l'Innovation Pathé Cinéma Les acteurs de l'Innovation présentent leurs travaux (toutes les 20 minutes) | 3 Ateliers Thématiques* |
| 17h00 18h30 | Colloque Pathé Cinéma Enjeux de nutrition santé animé par Sandrine RAFFIN (LINK UP) | Carrefour de l'Innovation Pathé Cinéma Les acteurs de l'Innovation présentent leurs travaux (toutes les 20 minutes) | 3 Ateliers Thématiques* |
| 19h00 20h00 | Cocktail inaugural du Carrefour Citoyen au Campo Santo | | |

JEUDI 19 NOVEMBRE

Séance Collaborative > Palais des Sports

La filière agro-alimentaire prend son destin en main

Avec les 400 leaders de la filière agro-alimentaire

09h00

12h30

- Rédaction d'un note blanche COP 21: la solution est dans l'assiette animé par Elisabeth LAVILLE (UTOPIES)

- Présentation des projets de l'Open agrifood Initiatives animé par Capucine LAURENT et Erik ORSENNA (GREENFLEX)

13h30

14h30

Déjeuners thématiques ou Déjeuner libre ou Visite guidée de la ville d'Orléans

Colloque

Pathé Cinéma

La fracture alimentaire
animé par Elisabeth
LAVILLE (UTOPIES)

Colloque

Pathé Cinéma

La sécurité sanitaire des aliments
animé par Serge MICHELS
(Agence PROTEINES)

15h00

16h30

Conclusion > Pathé Cinéma

Le bonheur est dans l'assiette

Xavier BEULIN, Emmanuel VASSENEIX
et Erik ORSENNA

17h00

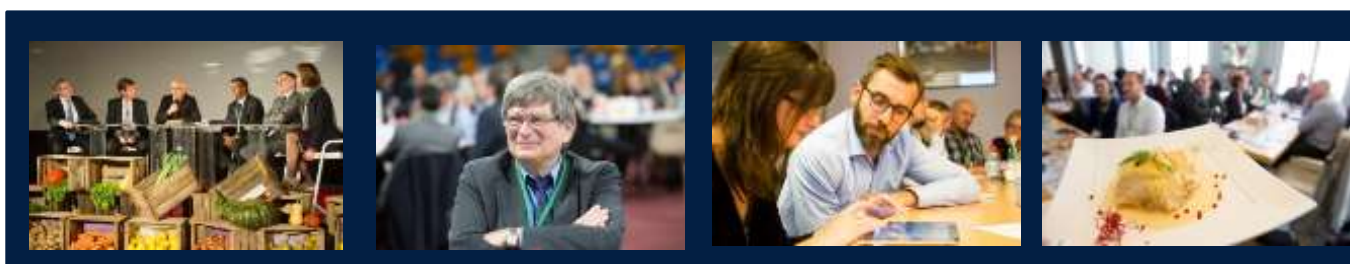
18h30

La séance collaborative

Les 400 leaders – patrons de coopératives, d'industries agroalimentaires et de de la Grande Distribution se sont réunis à Orléans pour partager leur vision sur :

- **COP21:** la solution est dans l'assiette (rédaction d'une note blanche à destination de la COP21 : la filière agroalimentaire, elle aussi, s'engage sur le réchauffement climatique et les GES).
- **Les projets collaboratifs** délivrés par l'Open agrifood Initiatives : une nouvelle dynamique pour toute la filière!

Selon un mode de participation très collaboratif, fondé sur un logiciel de regroupement sémantique, ils ont échangé sur leurs visions des grands enjeux liés à ces sujets. Les retours sur cette partie du programme sont unanimement positifs.



2. Les carrefours

Carrefour de l'Innovation

Dans le Cinéma Pathé, les différents pôles de compétitivité, les clusters ainsi que les laboratoires de recherche liés à l'agriculture et à l'alimentation ont présenté une quinzaine de projets innovants, étayés par un diaporama ou une vidéo.

Carrefour des Métiers

Ce carrefour des métiers entendait présenter aux jeunes plus d'une vingtaine de métiers représentant la diversité de la chaîne agroalimentaire et organiser des jobs training auprès des jeunes et demandeurs d'emploi.

Les métiers qui devaient être présentés étaient des métiers dits « en tension », avec des difficultés de recrutement, liées notamment au déficit d'attractivité du secteur, à la localisation de l'entreprise en milieu rural, au besoin de main d'œuvre qualifiée....

En parallèle, les entreprises partenaires s'étaient mobilisées pour faire passer des simulations d'entretiens d'embauche sur des postes pour lesquels elles recrutent régulièrement.

Près de 1 000 jeunes étaient inscrits pour participer à cette opération inédite. En raison des événements de novembre, ils n'ont pas eu l'autorisation de sortir de leur établissement et n'ont pu participer au Carrefour des métiers.

Carrefour Citoyen

En 2015, l'Open agrifood s'est ouvert aux jeunes citoyens orléanais en les invitant à participer à un Carrefour Citoyen.

Organisé au Campo Santo, au cœur d'Orléans, son ambition était de présenter aux enfants la provenance des composantes de leur alimentation quotidienne (pain, viande, légumes, fruits, laitages,...) au travers d'une exposition pédagogique ludique et riche de contenu.

De nombreux acteurs de l'alimentation responsable et solidaire devaient également être présents.

3. Les volontaires

Une centaine d'étudiants provenant de différents établissements ont aidé à l'organisation de la manifestation sur différentes missions :

- Accueil,
- Synthèses des séances,
- Accompagnement des speakers,
- Visites de la ville d'Orléans,
- Interview des intervenants.

Merci aux établissements :



4. Le concours des étudiants

Concours Open agrifood : **Alimentation Responsable**

Pour associer les jeunes dans les recherches et thématiques du Forum, Open agrifood a lancé un concours auprès des établissements sur la thématique « Alimentation et Citoyenneté ».

Une 30aine de dossiers ont été reçus et notés à l'écrit par un jury, présidé par Michel Griffon.

L'oral du concours n'a pu se dérouler le 18 novembre, aussi les équipes sont invitées à venir présenter leur dossier lors de la prochaine édition.

4ème PARTIE : LES PROJETS DE L'OPEN AGRIFOOD INITIATIVES



1. La gènèse

Dès 2015, souhaitant inscrire les travaux de l'édition 2014 dans des projets concrets, en collaboration avec GreenFlex et sous l'impulsion d'Erik ORSENNA, l'Open agrifood a mis en place des groupes de travail sur les thématiques suivantes :

GT1. Accroître l'attractivité des métiers de la chaîne agroalimentaire (ressources humaines, diversité, place des femmes)

GT2. Répondre aux nouvelles attentes des « consommateurs » (nutrition, protéines végétales, santé, bien-être animal)

GT3. Moderniser et adapter les systèmes de production, de transformation et de distribution (énergie, eau, biodiversité)

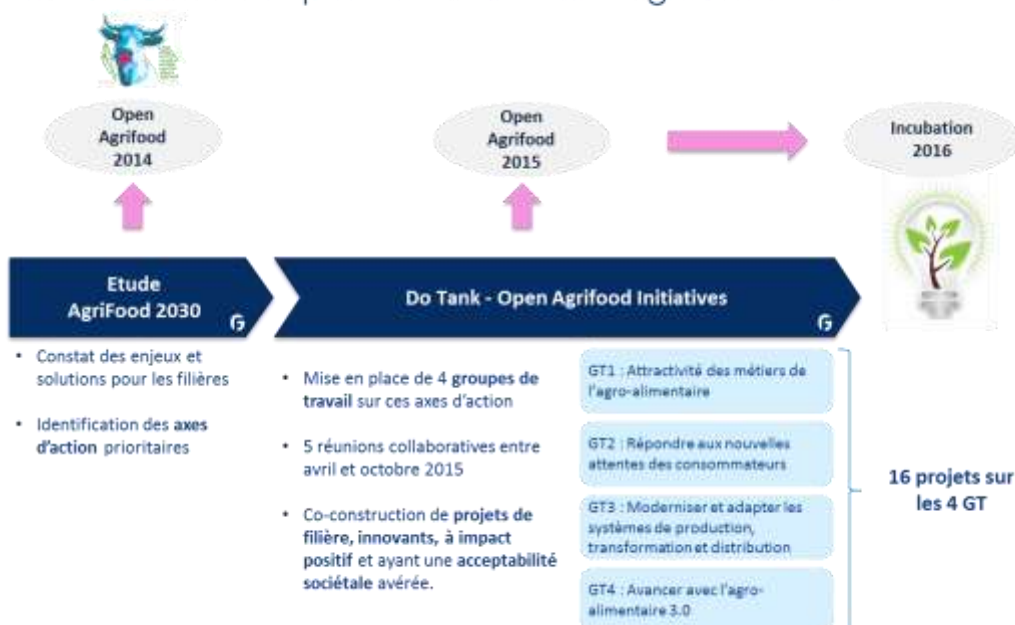
GT4. Avancer avec l'agroalimentaire 3.0 (numérique, exploitation / analyse des données, smart grid, robotisation, drone)

La diversité des participants étant un facteur clé de réussite de ces groupes de travail, tous les échelons de la chaîne agroalimentaire ont été représentés : producteurs, transformateurs, distributeurs, restaurateurs, fournisseurs et parties prenantes, représentants de la société civile et des consommateurs, experts et enseignants.

Ils se sont réunis tous les mois et demi à Paris ou chez un des membres du groupe, soit 5 fois avant l'édition 2015 d'Open agrifood.

2. Les groupes de travail

Une initiative sur 3 ans : du constat à la mise en œuvre de solutions concrètes pour toute la chaîne agroalimentaire



16 projets présentés en 2015

9 projets incubés en 2016

La Journée des métiers de l'agroalimentaire

Un jeu pédagogique du champ à l'assiette

Un lieu d'expérimentation interactif dédié à la compréhension des conso

Un prototype packaging intelligent

Mise en place d'une filière durable

Nos données : entendons-nous pour créer plus de valeur

Une Plateforme pédagogique
« Au cœur des produits »



Un Collectif « Nos filières ont du talent »

La Conciergerie des Campagnes

Hub Agri : « Partageons nos idées et nos connaissances »

« Tout savoir sur votre alimentation, ceux qui font vous reçoivent »

Région pilote « accélérateur de méthanisation »

Réseau « 3 cultures en 2 ans »

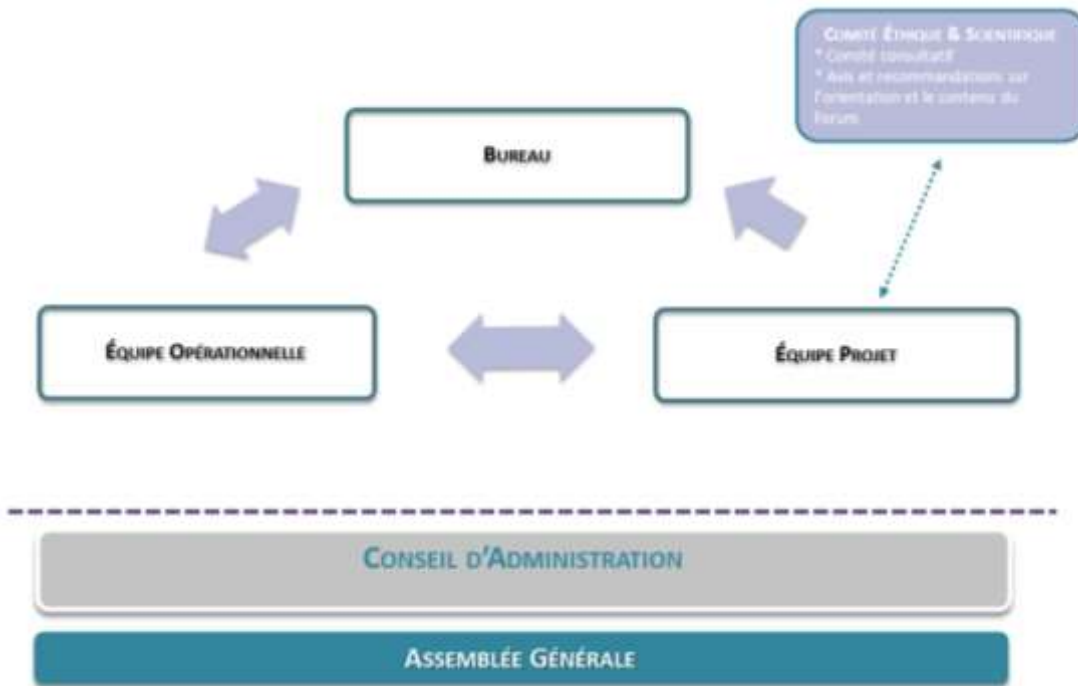
Gestion de la ressource en eau

Plateforme startups agri 3.0

5ème PARTIE : L'ÉDITION 2016 !



1. Nouvelle gouvernance



2. Le Forum : 16&17 novembre 2016

L'innovation sous toutes ses formes !



Innovation technique et modernisation

Enjeux : besoin de modernisation des IAA en regard des autres secteurs activités, compétitivité, réponse aux enjeux sociétaux et attentes consommateurs (environnement, santé)

Innovation commerciale / relationnelle

Enjeux : nouvelles attentes sociétales et consommateurs, économie collaborative, révision des relations entre acteurs de l'agro-chaine

Innovation installation / reprise

Enjeux : coûts d'installation, difficulté de transmission des exploitations, perte des savoir-faire; startups

Innovation produits/nutritionnelle

Enjeux : épidémie, obésité, maladies cardio-vasculaires, lien alimentation/santé

Innovation financière

Enjeux : endettement, besoin de financement de la modernisation

L'Open agrifood lance un vaste appel à idées afin de recueillir toutes les innovations sur la filière agroalimentaire pour les exposer durant les 2 jours de forum. N'hésitez pas à nous faire part de vos témoignages !

3. 2000 emplois / 2000 sourires – 12 mai 2016

En partenariat avec l'ARIAC et l'APECITA, l'Open agrifood organise au sein de ce salon une grande plateforme, qui recevra, sur toute la journée, une 30aine d'entreprises de la filière, pour présenter auprès des jeunes et demandeurs d'emploi la diversité des métiers et les opportunités d'emploi.

4. Les projets

9 projets parmi les 16 issus des Groupe de travail de l'année 2015 sont incubés en 2016.

- ➔ 3 cultures en 2 ans
- ➔ La conciergerie des campagnes
- ➔ Startups agri 3.0
- ➔ Dis-moi où ?
- ➔ Nos filières ont du talent
- ➔ Stop Tabous
- ➔ Hub-agri
- ➔ Projet de méthanisation
- ➔ Gestion de la ressource en eau

Nos Partenaires

LES PARTENAIRES INSTITUTIONNELS



LES PARTENAIRES FONDATEURS



LES PARTENAIRES



LES PARTENAIRES EXPERTS



LES SOUTIENS

Entreprises :

ADEL - ANTARTIC - ARIAC - ASELOO - CA.PRO.GA - CARGILL - CHAMBRE DES METIERS ET DE L'ARTISANAT - CHAINPOINT - COOPERATIVE DE BOISSEAUX - EAST BALT BOULANGERIE - EVERGAZ - GL EVENTS - GNIS - LOGIS DE FRANCE MCKEY - RESPECT'IN - SNBR - SOUFFLET - St MICHEL

Catégorie enseignement (Recherche - Formation - Innovation)

AFPA - APECITA - CFA AGGLO - CFSA AFTEC - ESA - ECEM - IHEDREA - MFR - LYCÉE LA MOUILLÈRE - LYCÉE SAINT PAUL BOURDON BLANC

www.openagrifood-orleans.org

