

# Rapport d'Activité

## 2016



Open agrifood Orléans

Cité de l'agriculture

13 Av. des Droits de l'Homme

45921 Orléans Cedex 9

02.38.71.95.87



# Sommaire

## **Préambule**

### **1ere Partie – L’association et le rapport financier.....P.1**

1. Gouvernance
2. Renforcement de l'équipe
3. Rapport financier

### **2eme Partie – Les temps forts .....P.6**

1. Conférences de presse
2. Conférences de lancement
3. 2000 emplois 2000 sourires
4. Open chefs

### **3eme partie – Open agrifood : le Forum .....P.9**

1. 2 jours de conférences
2. Les évènements en parallèle
3. Les volontaires

### **4e partie – Open agrifood Initiatives – Les projets.....P.15**

1. La genèse
2. Les groupes projets
3. Les projets incubés en 2016

### **5e partie : Edition 2017 ! .....P.17**

1. Nouvelle gouvernance
2. Forum 2017 : 15 & 16 Novembre
3. Les projets





# FORUM

# ALIMENTATION & INNOVATION RESPONSABLES

## 16/17 NOV. 2016



[www.openagrifood-orleans.org](http://www.openagrifood-orleans.org)

FORCE MOTRICE





# Préambule

---

Hommage à Xavier Beulin, fondateur et président de l'Open agrifood.

Xavier Beulin était un homme libre, totalement libre et cette liberté était sa force.

Libre, en raison de son inlassable curiosité qui lui faisait découvrir avec bonheur et passion, de nouvelles idées, de nouvelles raisons de croire.

Libre, car les nouveaux horizons lui évitaient d'être prisonnier des schémas du passé.



Libre, car il refusait les cases, les catalogues, alors que les réalités du monde sont si complexes.

Libre, enfin, parce qu'il entrevoyait 1 000 champs du possible, qu'il ne cessait d'explorer chacun et n'était prisonnier d'aucun..

C'est cette liberté qui lui a donné l'envie de créer l'Open agrifood, au côté de la plus grande force syndicale du pays et d'un groupe agroalimentaire qu'il a su développer avec talents. Et c'est cette même liberté qui a soufflé un vent d'optimisme, de tolérance et de partage lors des 3 éditions de l'Open agrifood qu'il a présidé avec accueil et bienveillance.

Il nous laisse un très beau bébé, que nous aurons à cœur de faire grandir dans son souvenir.

L'équipe Open agrifood

---

L'association Open agrifood est à la fois l'organisateur d'une manifestation annuelle, en novembre à Orléans, le Forum, où tous les acteurs de la filière agroalimentaire viennent se rencontrer, échanger et partager sur des sujets liés à leur activité professionnelle.

L'Open agrifood est aussi à l'origine d'un travail collaboratif mené au fil du temps sur des projets multi acteurs et innovants, visant à faire émerger des idées neuves pour une alimentation responsable.

Le Forum 2016, centré sur l'alimentation et l'innovation responsables, s'est soldé par un vrai succès.

Au travers des trois éditions passées, le pari de réunir les acteurs économiques de la filière alimentaire et de les faire construire de manière collaborative des projets concrets a été relevé. Toute une communauté autour de l'Open agrifood s'est créée.

Quelques chiffres :

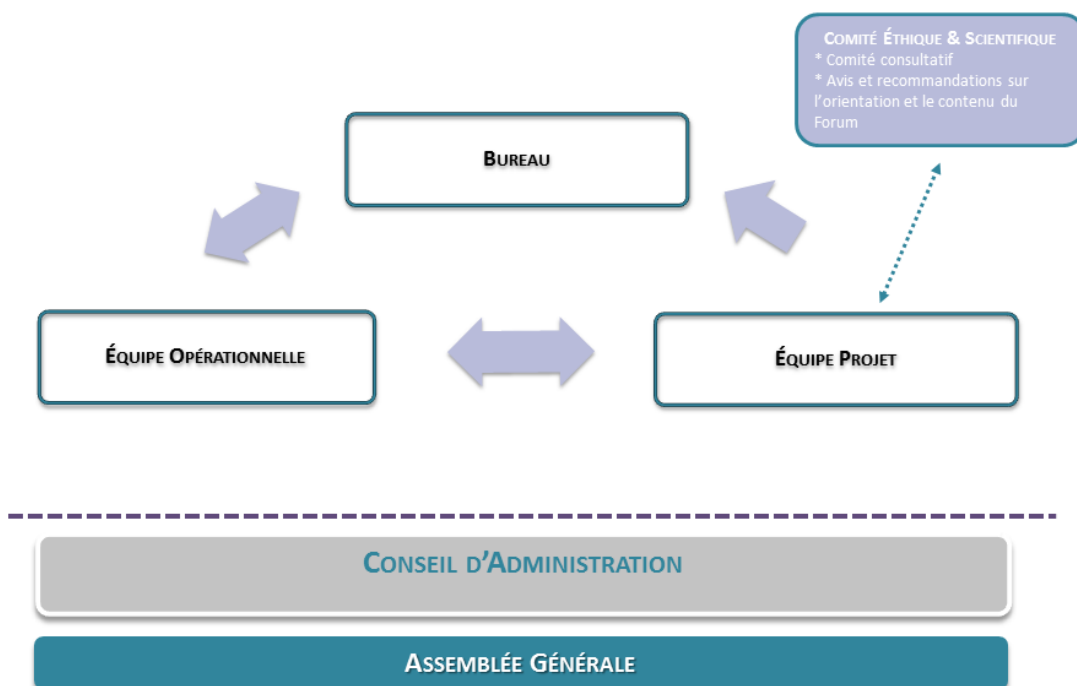
- ❖ 2 500 inscrits
- ❖ 60 intervenants
- ❖ 9 projets incubés
- ❖ 1 hackaton réunissant 60 étudiants sur 1 journée 1/2





## 1. Gouvernance

En début d'année 2016 la gouvernance de l'association a été revue pour soutenir l'équipe opérationnelle.



Les instances de la gouvernance :

L'équipe projet s'est réunie deux fois :

- Le 25 février 2016
- Le 19 avril 2016

Le Comité Ethique et Scientifique :

- Le 7 avril 2016
- Le 22 juin 2016

Le Conseil d'Administration:

- Le 15 janvier 2016
- Le 9 mai 2016
- Le 5 juillet 2016

## 2. Renforcement de l'équipe :

Solène Hubault, assistante en communication, est partie en congé maternité début septembre.

Un CDD de remplacement a été recruté sur cette période.

En renfort à l'équipe opérationnelle, 2 CDD ont également été recrutés de septembre à décembre : un ETP en support administratif et logistique, et un ETP sur la construction de la route de l'innovation.

## 3. Rapport financier

### Bilan

	Brut	Amortissements Dépréciations	Net au 31/12/16	Net au 31/12/15
<b>ACTIF</b>				
<b>Immobilisations incorporelles</b>				
Autres immobilisat. incorporelles	9 000		9 000	9 000
Amortis. autres immobil. incorpor.		5 230	-5 230	-3 430
Autres immob. incorporelles / Avances et acom	9 000	5 230	3 770	5 570
<b>Immobilisations corporelles</b>				
Immobilisations financières				
<b>ACTIF IMMOBILISE</b>	<b>9 000</b>	<b>5 230</b>	<b>3 770</b>	<b>5 570</b>
Stocks				
Créances				
Clients	111 185		111 185	120 325
Usagers, produits non facturés	36 000		36 000	
Usagers et comptes rattachés	147 185		147 185	120 325
TVA à décaisser	17 067		17 067	
TVA déductible s/aut.biens et sces	26 765		26 765	27 270
Remboursement de TVA demandé	36 014		36 014	12 420
TVA sur factures non parvenues	1 528		1 528	373
Etat - produits à recevoir	3 698		3 698	2 714
Autres créances	85 071		85 071	42 777
Divers				
Crédit Agricole	96 952		96 952	162 610
Disponibilités	96 952		96 952	162 610
Charges constatées d'avance	103		103	
Charges constatées d'avance	103		103	
<b>ACTIF CIRCULANT</b>	<b>329 311</b>		<b>329 311</b>	<b>325 712</b>
<b>COMPTES DE REGULARISATION</b>				
<b>TOTAL DE L'ACTIF</b>	<b>338 311</b>	<b>5 230</b>	<b>333 081</b>	<b>331 282</b>

	Net au 31/12/16	Net au 31/12/15
<b>PASSIF</b>		
Report à nouveau (solde créditeur)	59 908	62 797
Report à nouveau	59 908	62 797
<b>RESULTAT DE L'EXERCICE</b>	<b>-11 375</b>	<b>-2 889</b>
<b>FONDS PROPRES</b>	<b>48 533</b>	<b>59 908</b>
<b>Fonds associatifs avec droit de reprise</b>		
<b>AUTRES FONDS ASSOCIATIFS</b>		
<b>PROVISIONS POUR RISQUES ET CHARGES</b>		
<b>FONDS DEDIES</b>		
Emprunts obligataires convertibles		
Emprunts et dettes auprès des établissements de crédits		
Fournisseurs	166 822	184 756
Fournisseurs - fact. non parvenues	9 166	5 069
Dettes fournisseurs et comptes rattachés	175 988	189 825
Dettes provis. pr congés à payer	3 567	
Sécurité sociale		9 493
Caisse de retraite et de prévoyance		1 819
Charges sociales - charges à payer	11 380	
TVA collectée	18 380	15 063
Régularisation de TVA déductible	17 067	
Dettes fiscales et sociales	50 394	26 375
Clients		1 152
Autres dettes		1 152
Produits constatés d'avance	58 167	54 022
Produits constatés d'avance	58 167	54 022
<b>DETTES</b>	<b>284 549</b>	<b>271 374</b>
<b>ECARTS DE CONVERSION</b>		
<b>TOTAL DU PASSIF</b>	<b>333 081</b>	<b>331 282</b>

## Compte de Résultat

	du 01/01/16 au 31/12/16 12 mois	du 01/01/15 au 31/12/15 12 mois
Prestations de service (20)	487 739,12	453 566,33
Déjeuners Thématiques	3 380,58	8 443,19
Production vendue	491 119,70	462 009,52
Subventions non affectées	133 450,00	151 538,91
Subventions d'exploitation	133 450,00	151 538,91
Transfert de charges d'exploitation	638,44	
Reprises et Transferts de charge	638,44	
Cotisations des adhérents	1 515,00	2 100,01
Cotisations	1 515,00	2 100,01
Produits divers gestion courante	0,44	0,18
Autres produits	0,44	0,18
<b>Produits d'exploitation</b>	<b>626 723,58</b>	<b>615 648,62</b>
Achats d'études et prestations	355 390,19	342 725,55
Achats de petit équipement	476,60	
Achats fournitures administratives	416,48	2 597,63
Autres matières et fournitures	181,90	
Sous-traitance générale	6 800,00	870,14
Locations immobilières	6 710,21	1 712,95
Charges locatives & copropriété	2 879,68	2 281,20
Entretien sur biens mobiliers		6,00
Maintenance	839,88	2 000,00
Assurances multirisques	1 182,08	1 130,81
Documentation générale	430,14	
Frais de colloques, de séminaires	65 306,09	54 541,38
Honoraires	3 131,86	3 229,30
Honoraires Mme Dupraz	74 490,58	74 432,97
Publicité		15 740,00
Catalogues et Imprimés	20 566,27	32 550,00
Publications		6 600,00
Divers (pourboires, dons courants)	2 000,00	
Voyages et déplacements	4 822,71	1 744,35
Réceptions		100,26
Frais postaux et télécommunications	5 172,73	3 591,28
Téléphone	100,46	
Prestations de services bancaires	28,80	229,21
Cotisations	768,50	343,00
Autres achats non stockés et charges externes	551 695,16	546 426,03
Taxe d'apprentissage	362,00	
Formation continue (organisme)	292,87	
Taxes diverses	401,20	88,10
Impôts et taxes	1 056,07	88,10
Salaires appointements commissions	61 631,18	53 249,23
Congés payés	2 787,00	
Salaires et Traitements	64 418,18	53 249,23
Cotisations à l'URSSAF	18 117,57	16 027,28
Cotisations aux mutuelles	256,59	
Cotisations aux caisses de retraite	3 606,70	2 645,98
Médecine du travail et pharmacie	65,68	174,07
Crédit d'impôt Compétitivité Emploi	-3 698,00	-2 714,00
Charges sociales	18 348,54	16 133,33
Dot. amort. s/immobil. incorporel.	1 800,00	1 800,00
Amortissements et provisions	1 800,00	1 800,00
Redevances pour brevets		839,88
Charges diverses gestion courante	13,98	0,55
Autres charges	13,98	840,43
<b>Charges d'exploitation</b>	<b>637 331,93</b>	<b>618 537,12</b>
<b>RESULTAT D'EXPLOITATION</b>	<b>-10 608,35</b>	<b>-2 888,50</b>
Intérêts des autres dettes	766,99	
Charges financières	766,99	

	du 01/01/16 au 31/12/16 12 mois	du 01/01/15 au 31/12/15 12 mois
Résultat financier	-766,99	
<b>RESULTAT COURANT</b>	<b>-11 375,34</b>	<b>-2 888,50</b>
Résultat exceptionnel		
<b>EXCEDENT OU DEFICIT</b>	<b>-11 375,34</b>	<b>-2 888,50</b>
Contribution volontaires en nature		
Total des produits		
Total des charges		

# 2ème PARTIE : LES TEMPS FORTS DE L'ASSOCIATION



## 1. Conférences de presse

Deux conférences de presse se sont tenues le 7 mars 2016 à la CCI d'Orléans à l'occasion du lancement du stand Open agrifood au salon 2000 emplois 2000 sourires, et le 31 août 2016 à l'occasion de l'entrée dans la gouvernance du groupe Casino.



Conférence du 7 mars 2016 en présence de Xavier Beulin et Alex Vagner, Président de 2000 emplois 2000 sourires



Conférence du 31 août 2016, en présence d'Emmanuel Vasseneix et Claude Riscac, Directeur des Relations Extérieures au sein du Groupe Casino



© Alain Cardinaux/GFA

## 2. Conférences de lancement

Ces conférences, qui ont eu lieu le 3 octobre 2016 sur Orléans et le 20 octobre 2016 sur Paris, avaient pour objectif de mobiliser les partenaires du projet et les journalistes sur les 2 dates de novembre et de leur donner envie de venir en leur dévoilant les principaux intervenants.



### 3. 2000 emplois 2000 sourires

En partenariat avec l'Ariac et l'Apecita, nous avons tenu un stand au Salon 2000 emplois 2000 sourires le 12 mai 2016 au Zénith d'Orléans, où une trentaine d'entreprises de tous les échelons étaient présentes pour proposer leurs offres, présenter leurs structures et répondre aux demandeurs d'emplois.



Les 300 candidatures reçues ont été envoyées à chacune des entreprises présentes.

Sur le stand nous avons reçu une délégation MFR, 200 jeunes qui réalisaient un parcours relais sur la Région Centre Val de Loire en faveur de la Fondation MFR, « Vivre autrement », pour l'éducation aux mondes et aux autres.

### 4. Open Chefs

Pour sa deuxième année consécutive, l'association régionale des industries alimentaires du Centre-Val de Loire (ARIAC), l'AFPA, l'Open agrifood et la Caisse d'Epargne Loire-Centre ont organisé un grand concours de cuisine.



Gratuit et ouvert à tous, ce concours est l'occasion de tester ses talents de cuisinier et de faire découvrir des créations culinaires à partir d'un panier composé de produits transformés en région Centre Val-de-Loire !

4 catégories ont concouru :

- ❖ Les apprentis cuisiniers
- ❖ Les professionnels
- ❖ Les particuliers
- ❖ Les juniors

Le jury a sélectionné 3 finalistes pour chaque catégorie qui ont été invités à venir réaliser leur recette le 4 novembre dans les cuisines de l'Afpa.

Chaque gagnant désigné à l'issue de cette finale a reçu un lot durant la cérémonie de remise de prix présidée par Nicole Etchegoïnberry, Présidente du directoire de la Caisse d'Epargne Loire-Centre, Emmanuel Vasseneix, Vice-Président de l'Open agrifood, Manuel Machado, Président de l'ARIAC et Valérie Girard, Directrice de la communication de l'AFPA.

*Les membres du Jury :*

- ❖ Grégory CUILLERON Cuisinier
- ❖ Frédéric CHEVET – Recherche IRBI
- ❖ Gilles GARCIA – Restau'Co
- ❖ Julien N'GUYEN – Invite1Chef
- ❖ Jean-Louis JAMAH – UMIH 45
- ❖ Paul Emile AIGROT – Ancien Cuisinier de l'Elysée
- ❖ Philippe HADDEF – Rédacteur en Chef de l'HebdO



## 3ème PARTIE : 16 & 17 NOVEMBRE – LE FORUM



### L'INNOVATION AU SERVICE D'UN NOUVEAU MODELE ALIMENTAIRE

L'Open agrifood s'est intéressé à l'innovation au service de l'alimentation durable. Qu'elle soit financière, avec par exemple la montée en puissance des financements participatifs, qu'elle porte sur le Business Model avec le foisonnement de startups agricoles et alimentaires, qu'elle s'engage dans la RSE avec le développement de l'économie circulaire ou de l'agriculture urbaine, qu'elle se situe au niveau des produits avec la consommation d'insectes, d'algues, de protéines végétales ou enfin qu'elle soit technologique avec les objets connectés, les drones et les robots ... L'innovation, lorsqu'elle est porteuse de sens, participe à la croissance durable.

#### 1. 2 jours de conférences

### Mercredi 16 novembre

09h00 12h00	<b>L'Innovation aux quatre coins du monde</b> Plénière internationale Théâtre d'Orléans
12h30 14h00	Une quinzaine de <b>déjeuners thématiques</b> proposés dans les restaurants du Centre-Ville (desserte en mini-bus)
14h30 16h00	<b>L'humain au cœur de l'innovation agroalimentaire</b> Centre de Conférences d'Orléans
16h30 18h00	<b>Les victoires des agriculteurs</b> Centre de Conférences d'Orléans
18h00 20h00	<b>Construisons ensemble l'agriculture et l'alimentation de demain</b> Grande Rencontre Citoyenne Gymnase Barthélémy d'Orléans



## Jeudi 17 novembre

<p>09h00 12h00</p>	<p><b>Quels leviers pour booster l'innovation sur la filière agroalimentaire ?</b></p> <p>Séance Collaborative</p> <p>Centre de Conférences d'Orléans Limitée à 100 personnes sur inscription</p>	<p><b>E-commerce : Quelles innovations pour les acteurs de l'agroalimentaire ?</b></p> <p>Conférence</p> <p>Amphithéâtre de la Poste Orléans</p>	<p><b>L'intelligence collective au service de l'innovation sur la filière agroalimentaire</b></p> <p>Présentation des projets Open agrifood Initiatives</p> <p>Centre de Conférences d'Orléans</p>
<p>12h30 14h00</p>	<p>Une quinzaine de <b>déjeuners thématiques</b> proposés dans les restaurants du Centre-Ville (desserte en mini-bus)</p>		
<p>14h30 17h30</p>	<p><b>Des idées neuves pour une alimentation responsable</b></p> <p>Plénière de clôture Regards critiques et retours d'expériences des grands témoins de l'Innovation en France/ Remise des prix de l'Agrickathon</p> <p>Théâtre d'Orléans</p>		



## 2. Les événements en parallèle

### L'agrickathon – Au lab'O d'Orléans

Au Lab'O d'Orléans, dans un lieu hors du commun dédié aux startups et au numérique, cet Agrickathon a eu la particularité de proposer aux étudiants un projet déjà très abouti et de composer des équipes multidisciplinaires aux cursus très divers :

- ❖ agronomes (ESA)
- ❖ designers (Sup de Pub)
- ❖ développeurs (POLYTECH et WCS)



Avec le concours du cabinet Greenflex, qui a apporté son expertise pour l'organisation, cet akathon hors du commun a mis en compétition des équipes deux à deux, à partir des 5 projets de l'Open agrifood Initiatives qui nécessitaient le développement d'une plateforme numérique.



Des coachs professionnels étaient présents pour soutenir les étudiants.

Chaque participant a reçu un sac de goodies de nos partenaires, et les membres du jury ont sélectionné l'équipe gagnante, qui a reçu un prix lors de la plénière de clôture le jeudi 17.

### Les membres du Jury :

- ❖ Benoit Millet- Agence Youneed
- ❖ Bertrand Blond – Cer France Alliance Centre
- ❖ Grégoire Pascal – ITM
- ❖ Rémy Toisier – GIP Recia
- ❖ Armelle Delaage – United Kitchens
- ❖ Erik Orsenna – Académicien
- ❖ Aurélie Clavin – Open agrifood



Les membres du Jury et coachs réunis

## La Conférence Citoyenne

Un grand débat citoyen réunissant tous les acteurs (habitants, partenaires, experts, élus...) sur l'avenir de l'agriculture et de l'alimentation, en France et dans le monde s'est tenu pendant le forum.

*Quel est le rôle de l'agriculture dans le pays ?  
Quelle est la place des agriculteurs ?  
Qu'est-ce que l'alimentation évoque pour vous ?  
Innovater, pour qui et pour quoi ?*

Autant d'enjeux sur lesquels les habitants et les acteurs économiques et sociaux ont un avis, bien au-delà des seuls militants ou professionnels du secteur.

Pour préparer cette rencontre, une enquête qualitative audiovisuelle auprès d'un panel représentatif d'habitants de la région Centre a été réalisée au mois de septembre par une agence indépendante. Après avoir contacté près de 500 personnes sur tout le territoire, 65 habitants ont été interviewés sur leur

vision de l'agriculture et de l'alimentation en France.

18h d'enregistrements où jeunes et moins jeunes, actifs et inactifs, chef d'entreprises, agriculteurs, commerçants, étudiants, retraités ont donné leur opinion librement sur l'alimentation et l'agriculture de demain.

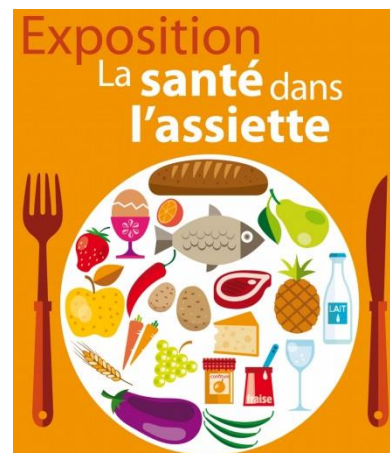


## La Santé dans l'assiette

Open agrifood a accueilli l'exposition « La santé est dans l'assiette », présentée dans le hall du Théâtre d'Orléans.

Réalisée par Armorscience, les objectifs de cette présentation ludique qui s'adresse au grand public en général et au public jeune en particulier, sont les suivants :

- favoriser la connaissance et l'information sur l'alimentation,
- améliorer les pratiques nutritionnelles à l'aide de présentations ludiques et pédagogiques,
- informer sur les risques alimentaires et les moyens de les limiter,
- mettre en valeur la qualité des productions alimentaires de nos régions.



## La Route de l'Innovation

Sur 100 m de longueur, dans le hall du Centre de Conférences, *La Route de l'Innovation* présentait une centaine d'innovations sur la filière agroalimentaire sous forme d'affiches, de démonstrations, de tablettes interactives ou de vidéos.

Cette exposition était compartimentée en 5 secteurs :



- ❖ Innovation RSE
- ❖ Innovation Produit
- ❖ Innovation Business model
- ❖ Innovation technologique
- ❖ Innovation financière



Une visite virtuelle est visible sur notre site internet.



### 3. Les volontaires

Une centaine d'étudiants provenant de différents établissements ont aidé à l'organisation de la manifestation sur différentes missions :

- ❖ Accueil,
- ❖ Synthèses des séances,
- ❖ Accompagnement des speakers et participants,
- ❖ Visites de la ville d'Orléans,

Merci aux établissements :



## 4ème PARTIE : LES PROJETS DE L'OPEN AGRIFOOD INITIATIVES



### 1. La g n se

D s 2015, souhaitant inscrire les travaux de l' dition 2014 dans des projets concrets, en collaboration avec GreenFlex et sous l'impulsion d'Erik ORSENNA, l'Open agrifood a mis en place des groupes de travail sur les th matiques suivantes :

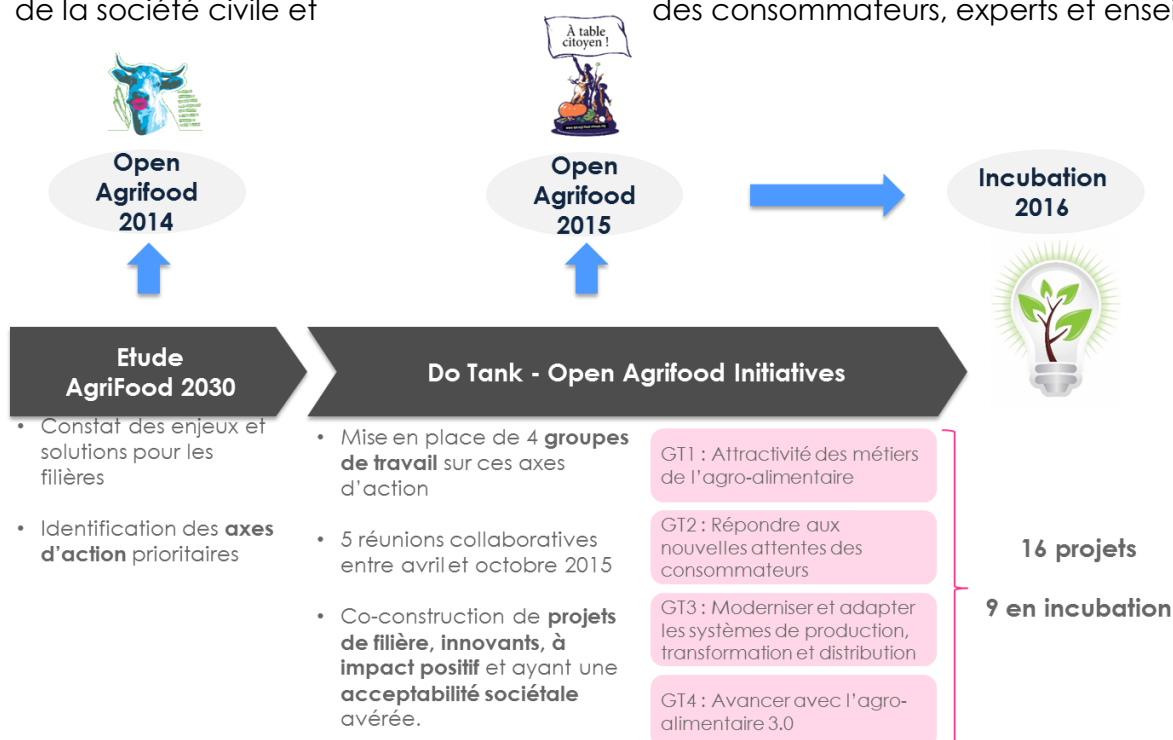
**GT1. Accro tre l'attractivit  des m tiers** de la chaine agroalimentaire (ressources humaines, diversit , place des femmes)

**GT2. R pondre aux nouvelles attentes des « consommateurs »** (nutrition, prot ines v g tales, sant , bien- tre animal)

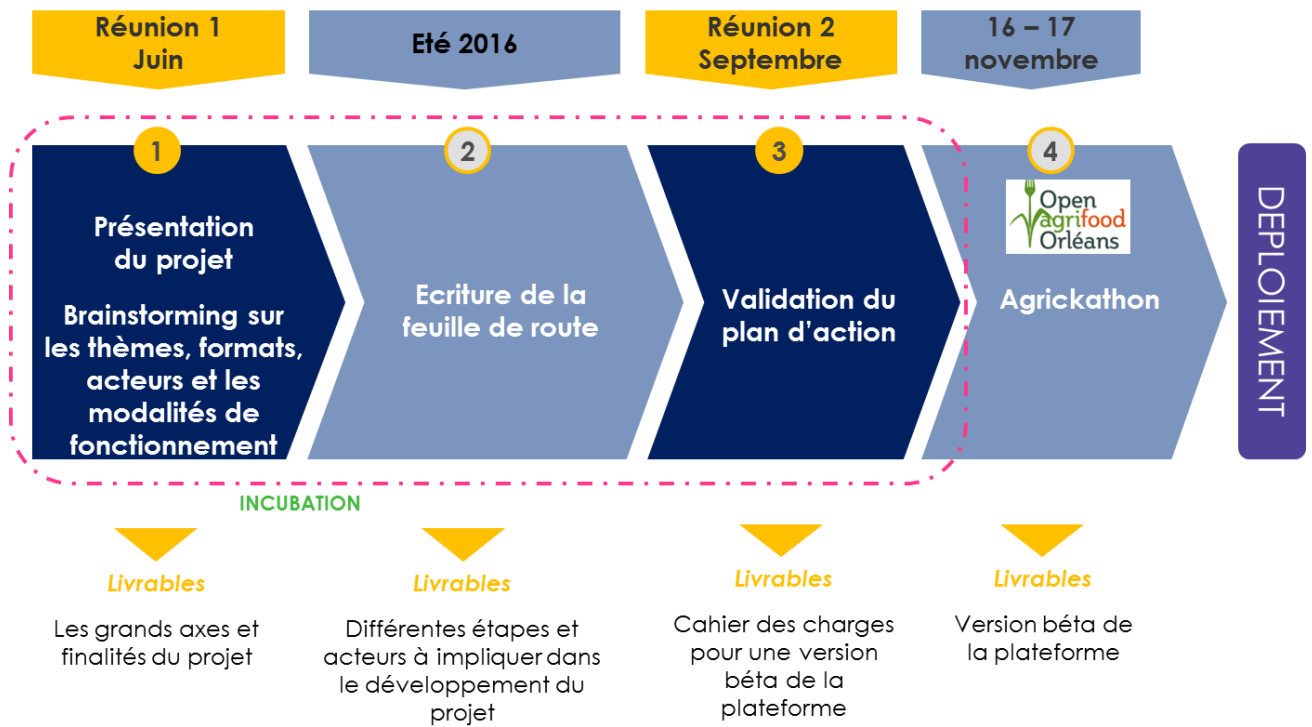
**GT3. Moderniser et adapter les syst mes de production**, de transformation et de distribution ( nergie, eau, biodiversit )

**GT4. Avancer avec l'agroalimentaire 3.0** (num rique, exploitation / analyse des donn es, smart grid, robotisation, dr ne)

La diversit  des participants  tant un facteur cl  de r ussite de ces groupes de travail, tous les  chelons de la chaine agroalimentaire ont  t  repr sent s : producteurs, transformateurs, distributeurs, restaurateurs, fournisseurs et parties prenantes, repr sentants de la soci t  civile et des consommateurs, experts et enseignants.



## 2. Les groupes projets



## 3. Les projets incubés

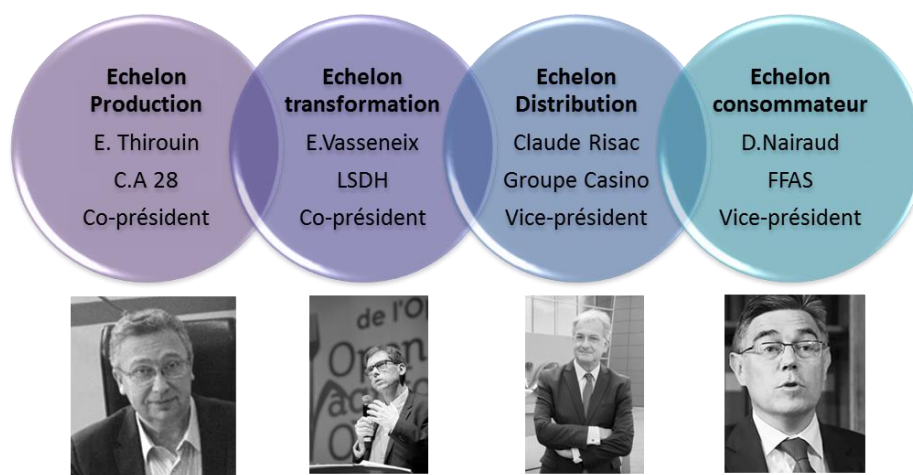


## 5ème PARTIE : L'EDITION 2017 !



### 1. Nouvelle gouvernance

Le Bureau de l'association évolue, et intègre tous les échelons de la filière alimentaire, avec comme co-présidents Emmanuel Vasseneix et Eric Thirouin.



**Etienne Gangneron**  
Président Chambre  
d'agriculture 18



**Luc Smessaert**  
Agriculteur de  
l'Oise



**J.Philippe Puig**  
Directeur Général  
Groupe Avril



**Bertand Swiderski**  
Directeur RSE  
Groupe Carrefour



### 2. Le Forum : 15&16 novembre 2017



Le 24 Janvier 2017 s'est tenue une réunion de brainstorming pour réfléchir de manière collaborative à la thématique 2017, à laquelle une 20aine d'experts et d'acteurs économiques a participé.



Les enquêtes de satisfaction réalisées en fin de conférences ont permis de mettre en avant que les participants souhaitent bénéficier de plus de temps d'échanges avec les intervenants ; le programme sera donc adapté en fonction cette année.

Une trentaine d'ateliers sera mis en place, mais dans un format plus réduit (15 participants) et plus dynamique (45 mn). Ils répondront à une ou deux questions concrètes et apporteront des solutions techniques aux participants.

Et comme chaque année, des formats inédits.

### 3. Les projets

Présentation des projets incubés en phase de développement :



**Services campagnes, devenu Campagnon :**



Une plateforme qui permet l'accès à un panel de service dans les zones rurales





### Une plateforme numérique fédératrice de l'innovation



### UN ENGAGEMENT RSE



Chaque membre qualifie sa responsabilité sociétale et environnement à l'inscription

Chaque membre se définit à partir de tag

Une market place permettant un référencement des startups et une mise en relation avec l'écosystème :  
**Entreprises, incubateurs  
 offreurs de services**



Une application ludique proposant des visites instructives et qualitatives, sur tout le territoire et à tous les échelons de la filière

**La filière dévoile ses coulisses**

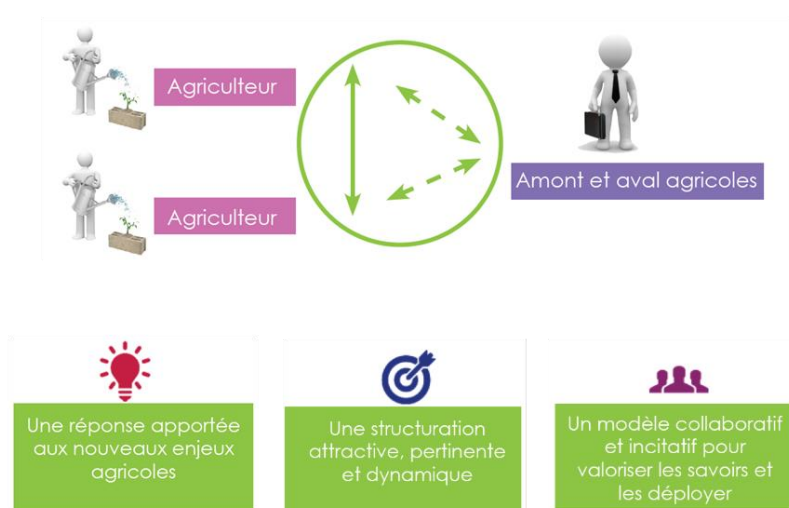
Une application recensant les sites qui ouvrent leurs portes au public en proposant des visites.  
 Une découverte des métiers et des produits de la filière





## La plateforme référente pour des échanges innovants entre agriculteurs

Des échanges de bonnes pratiques, retours d'expériences et d'idées de projets entre agriculteurs pour valoriser les savoirs!

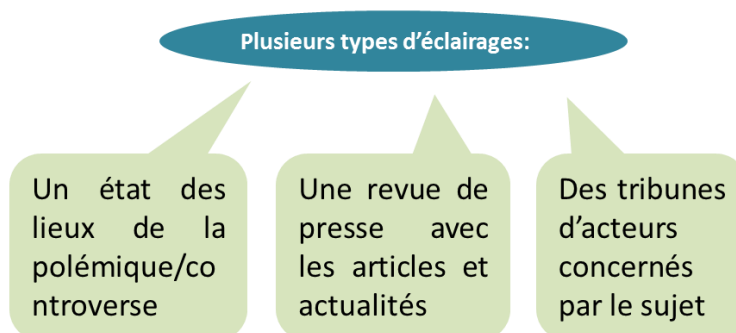


## Stop-Tabous, devenu Parlons-en !



Un outil d'information objectif et factuel sur les sujets polémiques des différents échelons de la filière alimentaire

- Casser les idées reçues sur la filière
- Recréer un climat de confiance avec le grand public





# Nos Partenaires

## LES PARTENAIRES INSTITUTIONNELS



## LES PARTENAIRES FONDATEURS



## LES PARTENAIRES



## LES SOUTIENS



## Réseau experts

GREENFLEX - KEA&PARTNERS - LINK UP - PENTALABBS - PROTEINES - TRANSITIONS - UTOPIES

## Réseau enseignement

AFPA - APECITA - CFA AGGLO - CFSA DE L'AFTEC - ESA - ESCEM - HEC - IHEDREA - ISA - LYCÉE LA MOUILLÈRE - LYCÉE SAINT PAUL BOURDON BLANC - POLYTECH - SUPINFO - WILD CODE SCHOOL

[www.openagrifood-orleans.org](http://www.openagrifood-orleans.org)

